



WHITE LIST



ДОРОГОЙ ДРУГ!

Важные обновления, связанные с содержанием Белого листа экосреды Continental.

С момента публикации прилагаемого черновика версии 1.0 Белого листа в начале нашей публичной деятельности 08 марта 2020 года, проект Continental продолжил развитие своего предложения продуктов в форме нашего революционного виденья экосистемы Continental.

Наше видение Total Commerce берет свое начало в более тесных отношениях, которые мы установили с нашей ассоциированной компанией Continental Technology, чья технология блокчейн P_O_C бесшовных конверсий, распределенного реестра файлов и поддержка AI является основой для экосреды Continental.

В основе Continental лежит быстрая, масштабируемая и ориентированная на будущее инфраструктура коммерции (CTL Economics) на основе блокчейна Continental. Данная инфраструктура, на которой децентрализованные приложения и многоцелевые платформы будут построены как Continental Blockchain, и будет использоваться всеми, кто серьезно относится к ведению бизнеса с использованием технологии Blockchain.

Другая важная часть Continental - набор ориентированных на потребителя инструментов поиска и оплаты Continental Lifestyle.

Мы считаем, что Continental с его компонентами **Blockchain PoC, Web3, Card, Mobile Daps, Support AI, Game Project MetaContinental** - является более полной и революционной концепцией нового этапа развития блокчейн технологий и поэтому заслуживает вашего внимания в виде этого сопроводительного белого листа и основного обзора, который следует.

Наш внутренний продукт Continental с его транзакционной монетой CTL и внутриигровым продуктом Метаконтиненталь\Con™ фактически являются первыми вариантами использования Continental token™ Card/Mobile и MetaContinental геймплея соответственно.

Пожалуйста, прочтите наш Белый лист с учетом нашего развитого концептуального слоя Continental Blockchain, более мощного и технологического уровня Continental Ecosystem.

И, пожалуйста, не стесняйтесь обращаться к нам с любыми вопросами, которые могут у вас возникнуть, на support@metacontinental.com

Искренне Ваш

Sulaev Serhii
Founder & CEO





Continental Technology находится на пересечении комфортной жизни и технологий

Мы - компания по системной интеграции, ориентированная на предоставление преимуществ технологии блокчейн для людей и бизнеса путем решения следующих задач:

- **Для продавцов** и предприятий мы предлагаем инфраструктуру блочной коммерции (Blockchain P_O_C) нового поколения - самый быстрый в мире блокчейн со скоростью транзакций более >100.000/сек.
- **Для покупателей** и потребителей мы предлагаем удобный выход от высоких цен и «больших данных» используя мега поисковую систему с поддержкой Blockchain технологии с 0 комиссией.

Эти решение от Continental, объединяющее:

- Быстрый и перспективный блокчейн Continental™
- Набор инструментов поиска и оплаты AI_Continental Card/Mobile™+ совместимость WEB3

Continental Technology - это упрощенное, безопасное и экономичное средство для совершения транзакций как покупателями, так и продавцами в эпоху крипто / блокчейнов.

Быстрый и перспективный Continental

Основа **Blockchain Continental** - это самый быстрый, масштабируемый, устойчивый, безопасный и перспективный Blockchain POC, для торговли как внутри сети, так и за ее пределами с помощью интегрированной технологией кросс перемещения активов вне сети Continental.

Стабильно и предсказуемо; идеально подходит для коммерческих приложений:

- Невероятная скорость: 100.000 + транзакций в секунду при среднем времени подтверждения <1 секунды.
- Внутренняя устойчивость: Реестр поддерживается сверх малопотребляющими устройствами IOT (Интернет вещей) и мобильными / настольными приложениями в соответствии с алгоритмом доказательства замены блока (P_O_C).
- Бесконечная масштабируемость: Положительная корреляция между количеством пользователей, развернутыми узлами и протоколами.
- Повышенная безопасность: Все стороны должны иметь сертификат AURA SSL (Secure Socket Layer), предотвращающий мошенничество и вселяющий доверие и уверенность в экосистеме.
- На будущее: Интерактивный смарт коин Continental (CTL) будет оставаться в безопасности еще долго после того, как способность квантовых вычислений к взлому станет проблемой.

Любой может создавать децентрализованные приложения на платформе Continental.

Монета транзакции Continental (CTL и CON)

Продавцы в Continental могут создавать свои собственные предложения и условия конверсий:

- Опираясь на реальную ценность, а не на настроения рынка
- Предназначен для оплаты, а не для накопления
- Удобство для потребителя: 8 десятичных знака, а не 18

**ПРЕИМУЩЕСТВО CONTINENTAL:
ОН СТАБИЛЕН И ПРЕДСКАЗУЕМ - ИДЕАЛЬНО ПОДХОДИТ ДЛЯ БИЗНЕСА И ТОРГОВЛИ**



Continental Technology находится на пересечении
комфортной жизни и технологий

Стиль жизни Continental

Набор средств для поиска и оплаты с Continental Technology более удобен, более приватен, более свободен, более выгоден и очень безопасен. Все они взаимодействуют с современными и мультифункциональными приложениями dApp Continental.

- **Дебетовая карта Continental Card** позволяет тратить криптовалюту в дороге, в магазинах, ресторанах и отелях, а также снимать средства в местной валюте в банкоматах. Для современных платежных систем типа Visa или MasterCard блокчейн Continental идеально подходит, так как скорость обработки конверсий происходит намного быстрее, чем скорость обработки транзакций в самой платежной системе! Нет потери времени на 2 транзакции, а только на одну внутри платежной системы. С подобной технологией много пользователей захотят перенести свои криптовалютные активы в сеть Continental из-за скорости и масштабируемости.
- **Continental Public** будет выдавать prepaid карты Continental Card, упакованные с инструкциями по настройке в Continental Wallet, и предоставит держателям карт автономные точки доступа для пополнения своих Continental Wallets в местной валюте или EUR/USD.
- **Приложения Continental Desktop и Continental Mobile** обеспечивают знакомый опыт покупок в Интернете с дополнительными преимуществами:
 - Поиск вариантов и цен по всему миру.
 - Анонимность для просмотра продуктов и цен в Интернете без использования «больших данных» и таргетированной рекламы.
 - Дополнительная экономия за счёт нулевых комиссий внутри сети Continental.
 - Помощь и поддержка вопрос-ответного консьержа AI_Continental.
 - Роялти автоматически выплачиваются узлом обслуживания Merchant Continental.
- Continental_AI - это умная система на базе искусственного интеллекта с голосовым управлением (на основе приложения Continental_AI), которая будет работает исключительно для вас, его владельца, а не разработчика, который вам его продал.

Награды Continental + Lifestyle

Все заинтересованные стороны Continental - потребители, продавцы, торговцы - пользуются программой Continental Lifestyle+, которая выплачивает реальную стоимость мгновенно и автоматически без каких-либо условий, с помощью самого быстрого блокчейна в мире Continental.

Токен Continental (CTL и CON)

Служебный токен CTL на блокчейне Ethereum ERC-20 и токен CON на Binance Smart Chain BEP-20.

Облегчает создание децентрализованных приложений в Continental Merchant.

Доступ к самым эксклюзивным уровням членства Continental Card.

Выплачивает вознаграждения Continental Lifestyle+, гонорары за обслуживание сети Continental и сборы Continental Community.



Continental

БЕЛЫЙ ЛИСТ

Continental Ecosystem
Универсальный мост развития
для интеграции с технологиями всего мира

СЕО компании Continental	2
Исполнительное Резюме	3
Первые шаги компании	4
1. Обзор Экосистемы Continental_technology	7
1.1 Экосистема	8
1.2. О проекте Continental_technology	9
1.3. Инструменты развития и масштабируемости экосистемы	10
1.4. Схематический анализ узлов и подразделений экосистемы	11
1.5. Архитектура экосистемы Continental	12
1.6. Управление	13
2. Blockchain нового поколения	14
2.1 Инновационный блокчейн нового поколения	15-16
2.2. Структура сети и масштабируемость	17-18
2.3. Структурно компонентный анализ	19-20
2.4. Сеть Continental	21-22
2.5. POC_Proof-of-Owner Conversion	23-24
2.6. POC_Proof-of-Owner Conversion Уход от транзакций	25-26
2.5 Обзор механизма консенсуса POOC	27-28
2.6 Обзор стандарта CRCO	29
2.7. Функции стандарта CRCO	30
2.8. Совместимость между блокчейнами	31
2.9. Мосты и производительность блокчейна Continental	32
3. Токен CTL	33
3.1 CTL Continental Technology Life	34
3.2 Ценность токена CTL	35
3.3. Прозрачное управление	36-37
4. Continental Mobile	38
4.1. Continental dApp	39
4.2. Continental Conect и процесс совместимости	40
4.3 NFT Assets	41
4.4 Continental Wallet	42
5. AI Continental	43
5.1 Обзор структуры компонентов AI Continental	44
• QAS (Question answer system)	45
• CVE (Calibration virtual environment)	45
• SSI (Setting Synopsis for interactions)	45
• SL Symptomate Life	46
• SOFT (ПО совместимости с экосистемой Continental)	46
• ALS Systems (Автономные системы обучения)	47
6. Continental Web3	48
6.1. Обзор новых возможностей	49
6.2. Этапы интеграции WEB3	50-52
7. Continental Card	53
7.1. Технологические решения	54
7.2. Токенизация бесшовных транзакций	55
8. Metacontinental Game	56
8.1. Начало игрового процесса	57
8.2. Возможности пользовательского токена CON внутри игрового пространства	58
8.3. Metacontinent?	59
8.4. Цели P2E	60
9. VR Marketplace	61
9.1. Обзор	62
9.2. Предметы владения и коллекционирования	63
10. Информация о команде, сообществе и новостях (соц сети)	64
10.1. Команда	65
10.2. Связь с сообществом в социальных сетях	66
ПОТЕНЦИАЛ РАЗВИТИЯ CONTINENTAL	67
CONTINENTAL РИСК В ДУХЕ ПРОЗРАЧНОСТИ	68-69

ОБЗОР ЭКОСИСТЕМЫ CONTINENTAL_TECHNOLOGY

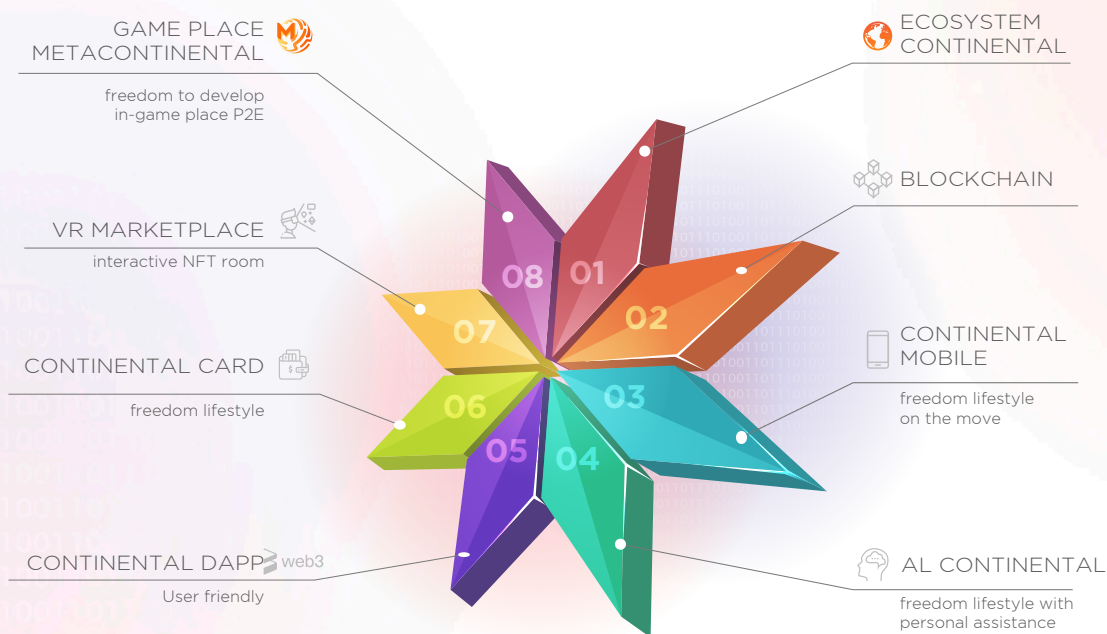
Многокомпонентная экосистема Continental состоит из восьми точек развития ...

Технологии Continental_Ecosystem не зависят от юридических компаний или организаций с подобным функционалом, которые вы можете видеть на данной схеме развития компании. Так как все юридические компании, организации могут прекратить свое существование в любой момент, но блокчейн Экосистема Continental будет продолжать функционировать независимо от этих зон направления развития технологий. Мы разработали продукт свободы жизни и блокчейн, который является более удобным и безопасным.

В настоящее время активно разрабатывается новая версия визуальных и технических обновлений, которые будут доступны в четвертом квартале 2023 года.

V2(Continental) — представляет из себя защищенное решение с открытым исходным кодом для торговли виртуальными ценностями, цифровыми активами, реальными товарами, финансовыми услугами, цепочками поставок и многого другого.

Экосистема Continental представляет собой систему из множества продуктов, которые соединяются и поддерживают друг друга внутри Блокчейна, каждый узел развития теперь подобен компании, предоставляющей инфраструктуру. Основные компоненты Continental_Ecosystem будут включать **самые перспективные направления - Blockchain, AI, Web3, dApp, VR/META, Card** кредитование / заимствование.



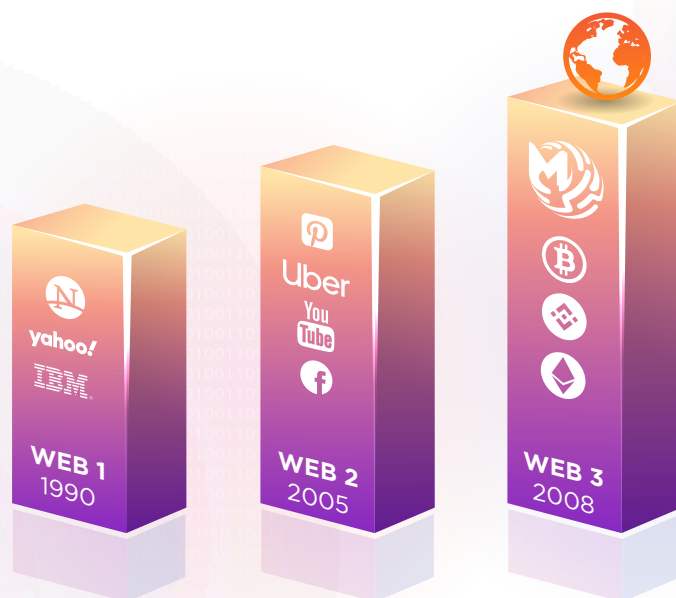
Наша организация основана на надежной экосистеме, основной деятельностью которой является постоянное улучшение его продуктов и услуг. В этом видео {en} мы объясняем, как организована экосистема Блокчейна Continental, какие присутствуют ключевые узлы развития и какова их роль в данной экосистеме.

Все эти компоненты, составляющие криптоэкосистему, растут и развиваются в своем собственном темпе, способствуя развитию отрасли, которая с каждым днем становится все более сложной. Continental прошел долгий путь от своей нишевой привлекательности до динамичной экономики цифровых активов.

Обратите внимание, что в настоящее время мы все еще работаем над сайтом V2/ <https://metacontinental.com>, визуальными и техническими обновлениями. TestNet сети Continental мы представим сообществу в самое ближайшее время/следите в соц. Он будет создан очень скоро, мы дадим вам знать, чтобы вы могли посетить его и увидеть все технические решения и обновления Экосистемы Continental.

Мы являемся компанией системной интеграции, WEB3 динамической экосистемы и инновационного блокчейна. Благодаря интеллектуальной интеграции существующих и новых технологий, мы разработали продукт «свободы жизни», основанный на криптоконверсии и блокчейн который именно для вас является более удобным, более частным, более освобождающим, более полезным, менее дорогим и столь же безопасным, как и образ жизни, которым вы наслаждаетесь сейчас.

Continental займет нишу в большом абгрейде и станет революционным технологическим протезом для многих существующих направлений в виртуальном мире развития существующих технологий. Наконец, применение нового технологического решения блокчейна механизма консенсуса Proof-of-OwnEr Conversion или (POC) внутри сети Continental на практике в ряде областей, таких как финансы, game play, цепочка поставок, здравоохранение, образование и т.д.



Экосистема Continental создаст огромную поддержку существующим платежным системам и блокчейнам, так как технология механизма консенсуса Proof-of-OwnEr Conversion или (POC) внутри сети Continental – это настоящий лидер, генерирующий >100 000 конверсий в секунду даже в условиях максимальной нагрузки!

Наша команда имеет уникальные возможности быть первой, кто успешно выведет на рынок платформу электронной коммерции следующего поколения; дружественный к потребителю мост между традиционной экономикой, основанной на фиатных средствах и новой экономикой криптографии / блокчейна конверсионной замены пользователя. Continental рассчитан на массовое внедрение; интеграция полезных функций, таких как несколько протоколов цепочки блоков, поиск с помощью чат-ботов, децентрализованное хранилище файлов и базы данных, распределенные бесшовные конверсии в блоках SVP и смарт-контракты. Возможно, для отдельных инвесторов более захватывающими могут быть такие впечатляющие продукты для крипто-образа жизни, как Continental Blockchain и Continental_AI, которые мы разрабатываем в наших программ/дизайн-студиях и технических тест-драйв лабораториях.

Но чтобы Экосистема Continental расширялась и увеличивала участие, нам нужно нечто большее, чем сильная экосистема. Нам нужна лучшая связь между криптовалютой и глобальными финансами. Чем больше мы знакомимся с пересечением между криптографией и традиционными финансами, тем легче новым людям начать свой путь к пониманию криптоэкосистемы. Перед запуском блокчейна Continental, токены CTL будут распространены в виде цифрового токенизированного актива и будут иметь ценность благодаря трейдингу и обмену на биржах утилити токенов, которые используются в качестве механизма оплаты транзакций на блокчейне Ethereum стандарта ERC20.

Технология Continental займет место на перекрестке стиля жизни и современных технологий, устранив путаницу, сложность и недоступность применения новых технологий, чтобы сделать безопасность, конфиденциальность и свободу потребителя для всех людей и коммерческих организаций.

Инструментами развития и масштабируемости экосистемы Continental являются переходные вспомогательные точки совместимости Web3/AI-Integration.

Для помощи в разработке протокола ядра "Continental", REST-сервера, разработки SDK (набора средств разработки) / API (Интерфейса прикладного программирования). Continental воплощает новейшие технологии в жизнь, делая упор на повседневную полезность, удобство, эффективность и безопасность - Заявление Continental Technology

Ориентируясь на образ жизни, мы концентрируемся на потребностях и заботах людей, привыкших к удобству и безопасности и осознающих постепенное вторжение корпораций и правительств в их цифровую жизнь. Чтобы уравновесить эти опасения, мы первыми интегрируем ряд новых инструментов в уже существующие технологические решения, таких как блокчейн конверсионной замены пользователя POC (Proof-of-OwnNer Conversion) и вопрос-ответной системы (QAS) совместимой с протоколами развития AI (Искусственного Интеллекта), все эти узлы развития будут технически совместимы через переходной кросс протокол Web3. Мы стремимся обеспечить мгновенную скорость транзакций, конфиденциальность, безопасность и экономичность блокчейна, удобство искусственного интеллекта, мир потребительского выбора и свободы передвижения в одном едином решении для образа жизни Continental_technology.

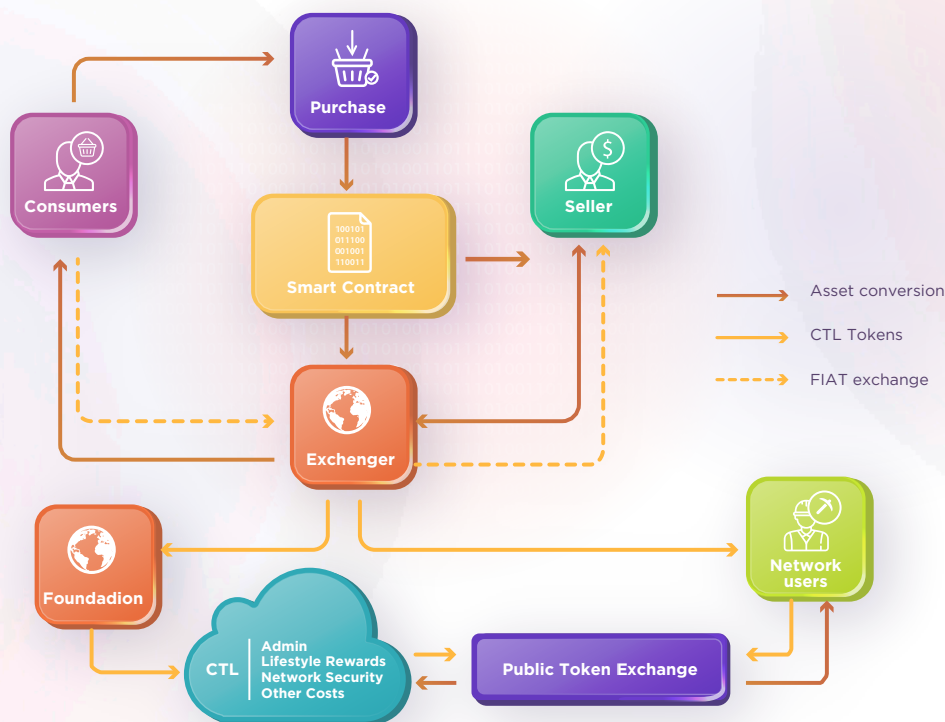
В основе нашей компании лежит система глобального поиска и привлечения самых перспективных технологических решений, проектов и организаций на базе блокчейн технологий и искусственного интеллекта, которая будет искать во всемирной паутине лучшие варианты технологий и проектных инженерных решений, в том числе предлагаемые продавцами, продающими напрямую свои технологии на нашей собственной платформе электронной коммерции на основе блокчейна. Алгоритм нестабильности рынка цифровых активов никогда не будет влиять на продукты, предлагаемые на нашей платформе электронной коммерции.

Будь то дома или в дороге, у наших клиентов будет широкий выбор. Мы предлагаем несколько безопасных точек соприкосновения, включая Continental_Card, дебетовую карту для повседневных платежей в магазинах и ресторанах; удобное мобильное приложение для онлайн-покупок на ходу; и незаменимое умное приложение для дома или офиса Continental_AI, которое служит в качестве личного помощника для аппаратного кошелька Continental_Wallet. В отличие от программ от Apple и Google типа (Siri), которые собирают личную информацию клиентов и покупательские привычки в обслуживании корпораций, продающих эти устройства, наше умное приложение будет работать на наших клиентов; сохраняя свою конфиденциальность, защищая свои закрытые ключи и давая им возможность получать пассивный доход от стейкинга CMerchant.

**ИННОВАЦИОННАЯ ЭКОСИСТЕМА КАК ОРГАНИЗАЦИОННАЯ ФОРМА
ДЛЯ НАКОПЛЕНИЯ И МАСШТАБИРОВАНИЯ НОВЫХ ТЕХНОЛОГИЙ
В ЭПОХУ ВИРТУАЛЬНОЙ РЕВОЛЮЦИИ РАЗВИТИЯ МИРА.**

В этой схеме рассмотрена модель формирования "инновационная экосистема Continental" и приведено упрощенное схематическое представление системы как взаимодействующих между собой восьми модулей. Инновации рассматриваются техническим и экономическим отделом в качестве источника долгосрочной успешности. В последнее десятилетие очевиден повышенный интерес к определению подходов, которые ускорят развитие и внедрение инноваций. Внимание представителей крипто и бизнес-сообществ к инновационным экосистемам подчеркивает тот факт, что именно экосистемы и реализующие их IT платформы являются наиболее перспективными кандидатами на роль организационной структуры для накопления и масштабирования новых знаний в эпоху очередной виртуальной революции.

CTL Flow (Conversion node)



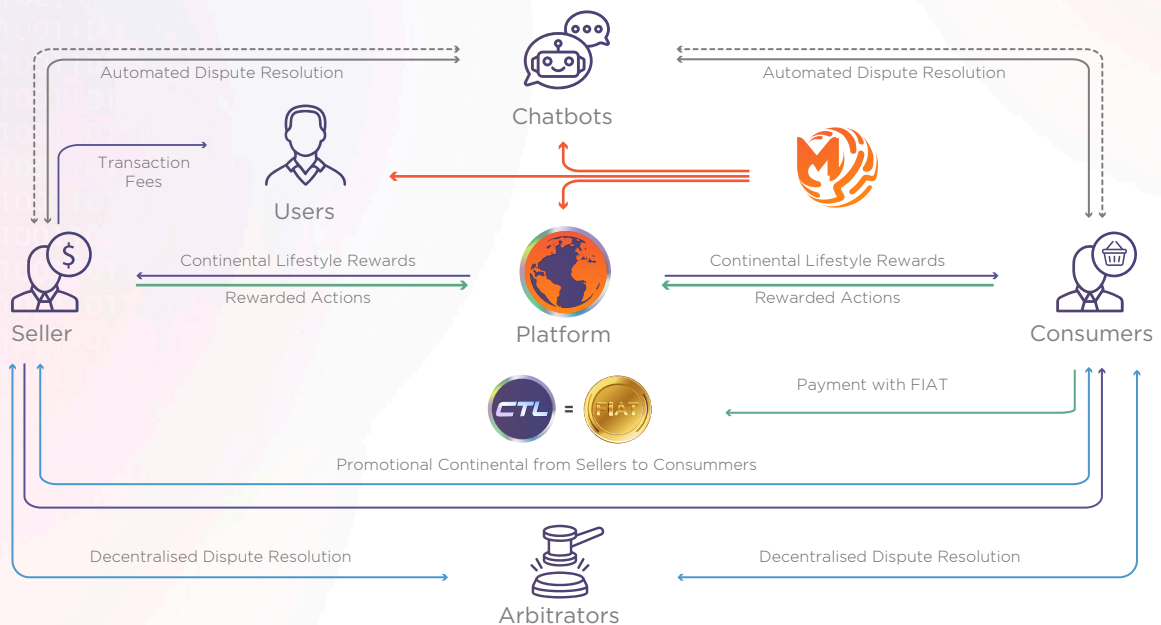
Continental как «инновационная экосистема» успешно преодолевает этап формирования и начинает приобретать практическое значение, знаменуя собой переход к новой парадигме в менеджменте и электронной коммерции в мире крипто активов; являясь отправной точкой для множества подходов, призванных решать конкретные практические задачи, в том числе и в относительно узком сегменте.

Архитектура экосистемы Continental направлена на объединение различных технологических решений и продуктов, виртуальной крипто-индустрии вокруг решение единой стратегической задачи – это свобода, безопасность и простота использования блокчейн технологии будущего! Нейросетевое моделирование экосистемы Continental, с точки зрения архитектуры использует единый для продуктов экосистемы сервис аутентификации и авторизации. Это условие выглядит очевидным в случае, когда компоненты экосистемы создаются одновременно.



- Использование одного продукта экосистемы упрощает клиенту пользование другими продуктами.
- Легкий способ решения задачи - привязка (токенизация) банковской карты к разным сервисам.
- В этом случае клиент действительно будет использовать единый платежный инструмент.

Включение нового клиента в экосистему происходит по заранее и детально спроектированному клиентскому пути (Customer Journey). А работа с одним сервисом упрощает клиенту работу с другими сервисами...



Каждый технологический узел развития экосистемы Continental — это канал привлечения клиентской аудитории для других сервисов. И в тоже время – элемент, который препятствует выходу клиента из экосистемы. Такие технологические кросс-сервисы могут включать продвинутые бизнес-модели.

Данный список не является полным. Но перечисленные инструменты и подходы позволяют экосистеме Continental обеспечивать множество клиентских решений. При этом сами продукты экосистемы посредством перечисленных сервисов достигают главной цели – получают синергетический эффект от взаимного обогащения знаниями и материальными активами клиентской аудитории.

Управление сетью и бесшовными цепями децентрализовано. Наша модель конвертизации представляет собой сгенерированный макси-куб размеров e , с каждой стороной куба, имеющей b возможных мест. В каждом блоке мы направляем запрос на конверсию по одной оси. Мы чередуем оси по кругу, тем самым гарантируя наилучшее время доставки e блоков. В рамках процессинга парачейн, со сторонними конверсиями или сообщениями доставки пользователя, обнаруженные во входной очереди, мгновенно конвертируются в соответствующий блок исходящей очереди, учитывая номер текущего блока (и, следовательно, конверсию маршрута). Этот процесс требует дополнительной передачи данных для каждой замены на пути доставки, однако это сама проблема, которую можно смягчить, используя некоторые альтернативные средства доставки полезной нагрузки данных и включая только ссылку на конверсию, а не полную полезную нагрузку сообщения в Conversion-post.

**ПРИМЕР ТАКОЙ
МАКСИ-КУБИЧЕСКОЙ
МАРШРУТИЗАЦИИ ДЛЯ
СИСТЕМЫ
С 4 ПАРАЦЕПЯМИ,
 $b=2$ и $e=2$ может быть:
Phase 0, on each SC**

- C&...0: if Shipping Conversions $\in \{2, 3\}$ then convertTo (2) Action done\proven)
 - C&...1: if Shipping Conversions $\in \{2, 3\}$ then convertTo (3) Action done\proven)
 - C&...2: if Shipping Conversions $\in \{0, 1\}$ then convertTo (0) Action done\proven)
 - C&...3: if Shipping Conversions $\in \{0, 1\}$ then convertTo (1) Action done\proven)
- Phase 1, on each message SC:**
- C&...1: if Shipping Conversions $\in \{1, 3\}$ then convert To (1) Action done\proven)
 - C&...2: if Shipping Conversions $\in \{0, 2\}$ then convertTo (0) Action done\proven)
 - C&...3: if Shipping Conversions $\in \{1, 3\}$ then convertTo (3) Action done\proven)
 - C&...4: if Shipping Conversions $\in \{0, 2\}$ then convertTo (2) Action done\proven)

РОЛИ УПРАВЛЕНИЯ В CONTINENTAL_ECOSYSTEM



• Технический комитет и ТОП Управление

Состоит из учредителей и команды разработчиков, которые активно создают, развивают и масштабируют Continental_Ecosystem. Члены этого комитета имеют право вносить изменение на всех этапах строительства Экосистемы, улучшать, возобновлять и внедрять различные технологические решения, за которые голосует основной состав ТОП Управления проектом Continental.

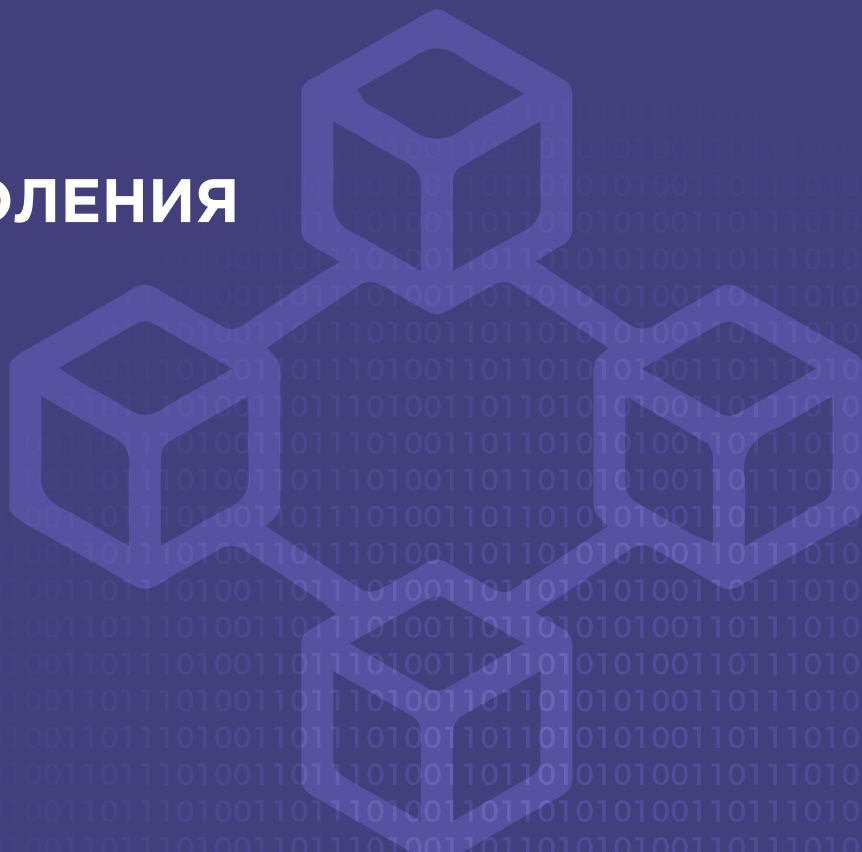
• Пассивный совет держателей токенов

Члены этого совета избираются для представления интересов пассивных держателей в роли первичного влияния на совет Управления: Члены этого совета могут создавать публичные голосования внутри Сообщества, а также налагать вето на опасные или вредоносные по их мнению действия основного состава команды разработчиков или ТОП Управления.

• Валидаторы

Защищают линейную цепь конверсий, в процессе проводя стейкинг токенов развития STL внутри сетевого пространства Continental. Проверяют доказательство выстроенных внутри цепи конверсий и принимают прямое участие в механизме консенсуса Proof-of-Own Conversion (POC) с другими валидаторами или участниками сторонних сетей, взаимодействующих через кросс-узлы основной сети.

BLOCKCHAIN НОВОГО ПОКОЛЕНИЯ



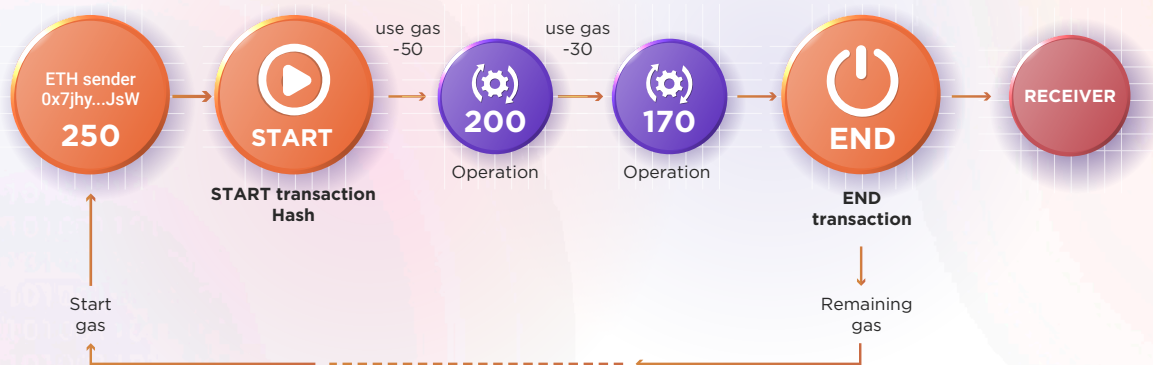
V2.0

Continental_technology - это первая экосистема blockchain с нулевыми комиссиями и протоколом масштабирования PoC (Proof-of-Owner Conversion) для токенизации и торговли абсолютно любыми активами без использования газа внутри блокчейнового пространства. Отсутствие комиссий и транзакций внутри сети, основанной на стандарте CRCO - это универсальная стартовая площадка для нового тренда развития современных технологий.

Уникальность Blockchain Continental заключается в возможности мгновенной переписи блока всего за одну операцию, в отличие от других блокчейнов. Мы не используем алгоритм консенсуса Proof-of-Work, где перевод средств требует выполнения трех разных транзакций:

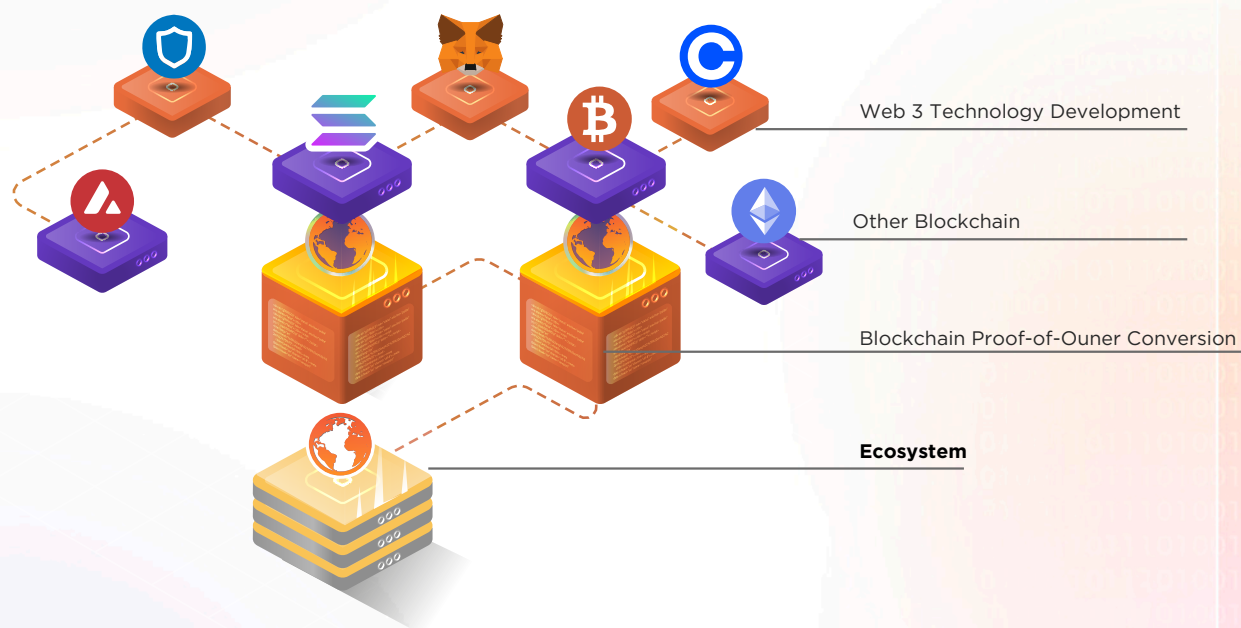
- 1) снятие средств со счета,
- 2) подтверждение сети и
- 3) перевод на другой счет.

Этот процесс неудобен, транзакции проходят медленно и с большими затратами.



Blockchain Continental Technology - первая блокчейн-технология, в которой отсутствуют транзакции. Это позволяет блокчейну показывать **самую быструю скорость** выполнения конверсий. Вместо затрат времени и комиссий на проведение стандартной транзакции, в Blockchain Continental производится **конверсия** (замена) данных владельца блока. Именно это позволяет блокчейну Continental генерировать сверхбыструю замену данных путем конверсии.

Разделение экосистемы и блокчейна на слои (уровни) дает понимание того, как устроена экосистема Continental, а также, как базовый, «родительский» блокчейн сети решает задачи совместимости, главная из которых — масштабируемость.



Continental Pay создаст огромную конкуренцию существующим платежным системам и ведущим блокчейнам, так как технология механизма консенсуса **Proof-of-Owner Conversion** или РОС внутри сети Continental – это настоящий лидер, генерирующий **>100 000** конверсий в секунду, даже в условиях **максимальной нагрузки!**

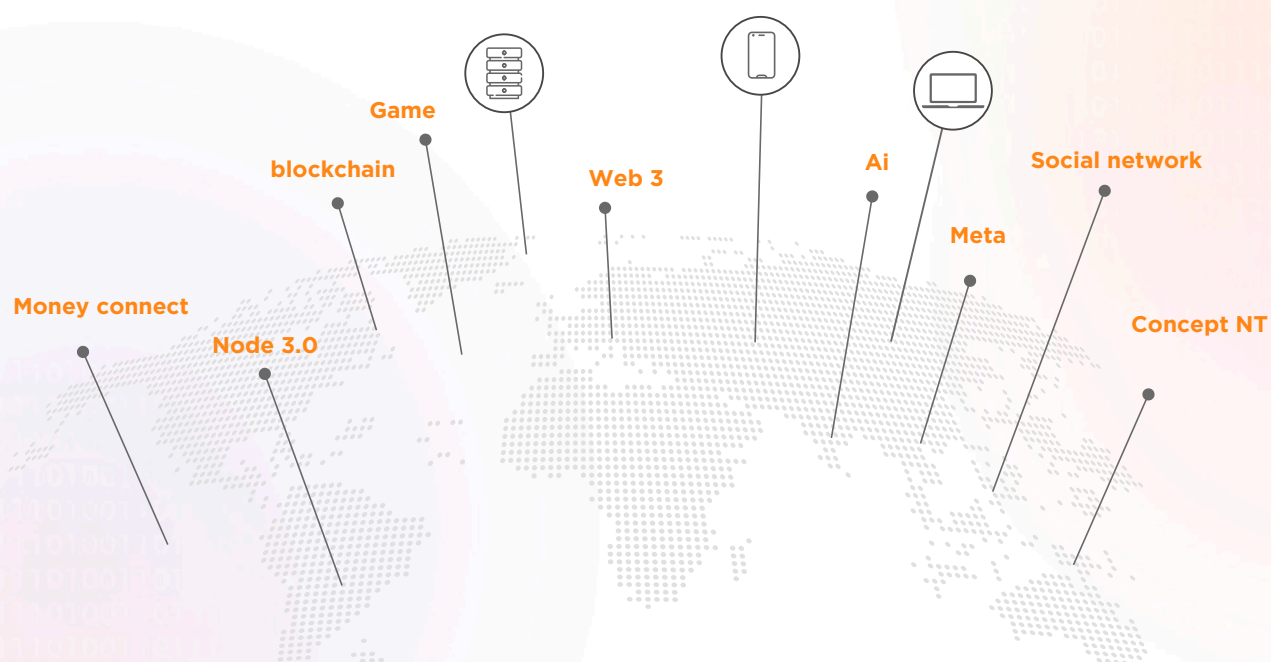
Continental мгновенно вносит изменения в бесшовную цепочку блоков **SPV** без подтверждения всей сети и обеспечивает пользователям **огромную скорость конверсии** блока в своём блокчейне. **Замена блока** – это фундаментально новая блокчейн-технология консенсуса конверсий на алгоритме Proof-of-Owner Conversion Уход от транзакций и переход к замене блока – Continental меняет подход к использованию криптовалюты и индустрии в целом. В скором времени технологии Continental заменят сложные, тяжелые и медленные блокчейны.

В структуру блокчейна старого образца входит комплекс узлов, то есть, компьютеров в сети, которые хранят реестр данных. Это означает, что каждый узел задействует серьезные вычислительные мощности для обеспечения доступа к распределенному реестру и достижения консенсуса (состояния, когда все ноды соглашаются с одной версией блокчейна, то есть все узлы сети признают новый блок транзакций и создают у себя копии этого блока данных). Это хорошо для безопасности сети, но негативно влияет на скорость обработки транзакций. Блокчейн Continental призван решить проблему, обеспечивая одновременно скорость, безопасность и масштабируемость.

Наша миссия заключается в том, чтобы криптосообщество использовало все преимущества нашего идеально быстрого, безопасного и масштабируемого блокчейна на сегодняшний день.

Уход от транзакций и переход к замене блока меняет подход к пользованию криптовалютой и может помочь лучше отслеживать права интеллектуальной собственности и права собственности на искусство, товары, музыку, фильмы, и многое другое. Мы уже это видим на примере NFT. Снижение затрат, сокращение ненужных расходов на посредников и гарантов, а также замена ручной работы автоматическим компьютерным алгоритмом бесплатной конверсии CRC-0, что может ускорить рост и увеличить прибыль. Причем все это можно получить, не жертвуя доверием, точностью и скоростью. Наоборот, вместе со снижением затрат и повышением прибыли – вы можете увеличить безопасность и надежность своих активов.

Узлы развития и бесшовные цепи SVP, которые являются наиболее важными технологическими решениями в децентрализуемых протоколах развития блокчейн-системы Continental, поддерживаются и поощряются предлагаемой простой в установке гибридной системой бесшовной конверсии (замена пользователя и держателя актива внутри сети) . Эта особенность Continental Blockchain позволяет его распределенной структуре расти с максимальной скоростью и поддерживать слияние с современными технологиями развития цифровых активов.

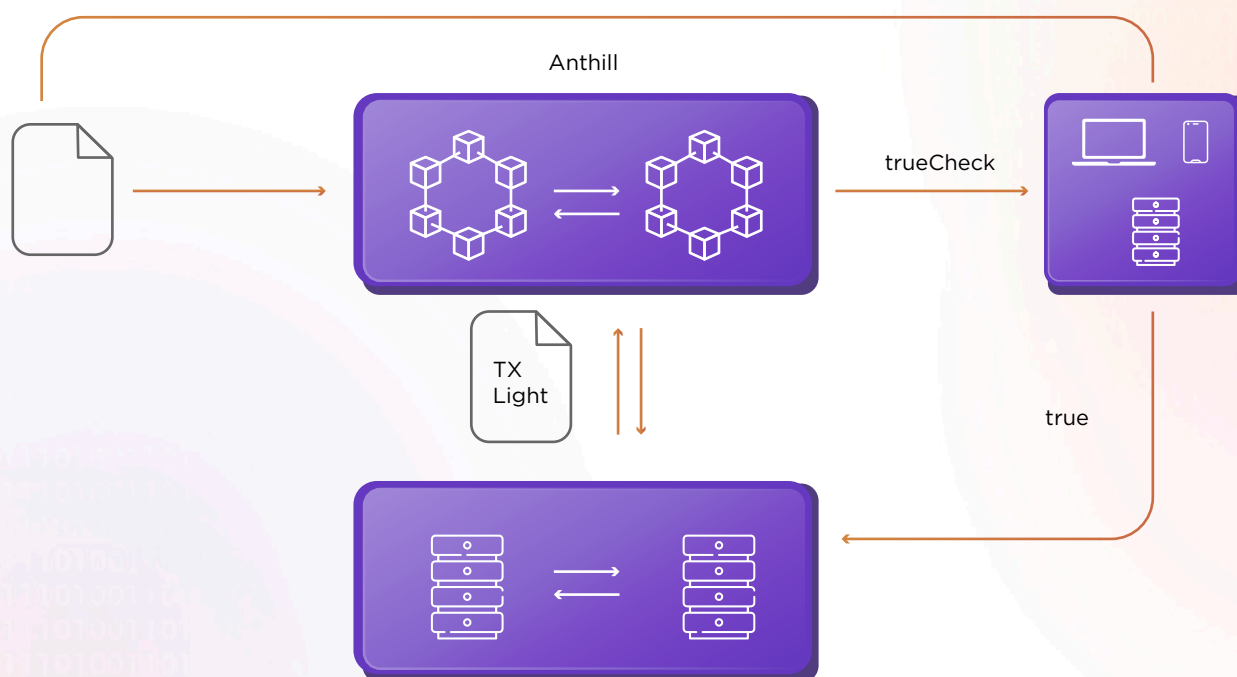


Сеть Continental в будущем масштабируется и будет работать с многочисленными узлами развития Continental Node в разных местах на всех континентах мира. Эти фиксированные главные узлы предоставляются Continental сеть, и их количество может достигать сотен тысяч без каких-либо проблем в качестве инфраструктуры.

В масштабных исследованиях был разработан не только блокчейн конверсионной замены пользователя, но и внесены улучшения, которые повысят производительность цепочки во всех аспектах, исключат какие-либо задержки в сети и устранят ограничения существующих протоколов TCP. Таким образом, гарантируется, что время синхронизации между экосистемой Continental и узлами развития всегда мгновенное благодаря использованию самых передовых технологий Continental_Technology.

Узлы развития и бесшовные цепи SVP, которые являются наиболее важными технологическими решениями в децентрализуемых протоколах развития блокчейн-системы Continental, поддерживаются и поощряются предлагаемой простой в установке гибридной системой бесшовной конверсии (замена пользователя и держателя актива внутри сети). Эта особенность Continental Blockchain позволяет его распределенной структуре расти с максимальной скоростью и поддерживать слияние с современными технологиями развития цифровых активов.

МАСШТАБИРУЕМОСТЬ



Сеть Continental мгновенно проверяет миллионы транзакций благодаря своей инновационной технологии конверсионной замены пользователя и технологии бесшовных цепей SVP, поддерживаемой существующими технологиями развития искусственного интеллекта, которая управляет всей экосистемой в целом. Эта система, разработанная с упором на преимущества облачных данных и технологий без использования единого механизма консенсуса, решает проблему масштабируемости для разработчиков и пользователей посредством консенсуса PoC.

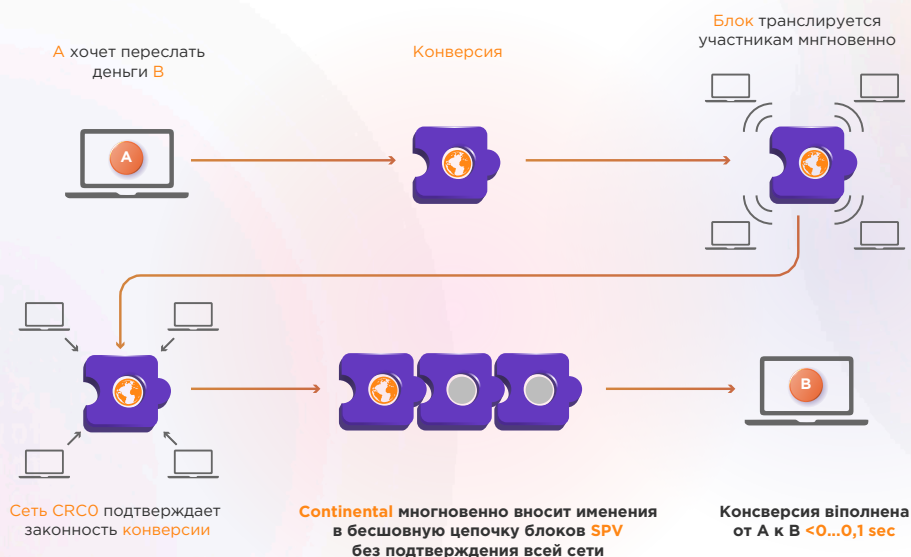
Кроме того, может быть предложен бесшовный тип соединения CCS (проверка – контроль/конверсии в секунду) 100 000+ с предотвращением проблем со скоростью из-за проблемы масштабируемости. Другими словами, «Проверка подписи» выполняется мгновенно для каждой конверсии, и замена пользователя активом немедленно ПОДТВЕРЖДАЕТСЯ или ОТКЛОНЯЕТСЯ.

Блокчейн Continental имеет фиксированный размер 88 ГБ, его структура полиморфна, а блоки управления сгенерированы общим конечным количеством и настроены на синоптическое взаимодействие. Именно это упрощает общую структуру и дает возможность синтезировать сверхбыстрые конверсии пользователей всей сети.

Структура Continental предлагает большое количество отличительных преимуществ по сравнению с существующими устаревшими сетями, включая бесшовные операции по замене владельца актива, межблокчейновое взаимодействие, возможность обновления без форков сети, открытое управление, потенциал совместимости с нейросетями совместимыми с AI, масштаб сети.

Идея альтернативного механизма консенсуса для экосистемы Continental с технологией «доказательства замены владельца» (POC) является по сути нейросетью в экосистеме Continental и станет фундаментальным плацдармом развития всей технологии и индустрии в целом.

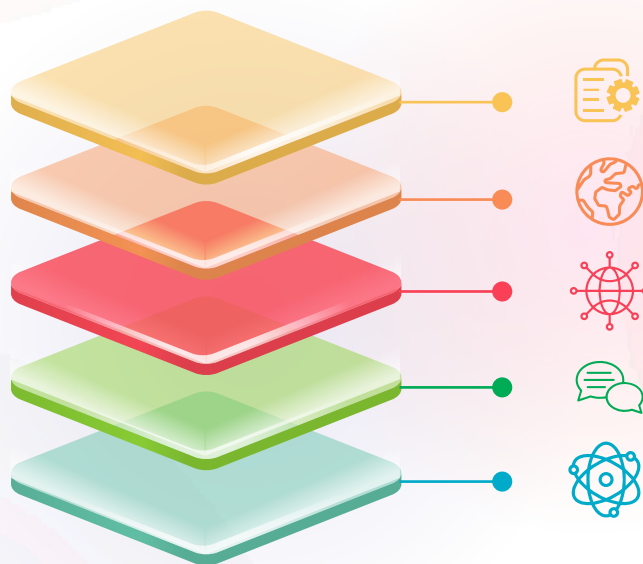
BLOCKCHAIN CONTINENTAL... BLOCKS CONVERSION



Разработчики и пользователи могут напрямую и быстро получить доступ и проверить сверхбыструю замену данных нового владельца и активов в самой быстрой сети, что делает блокчейн Continental самым быстрым, безопасным и надежным блокчейном.

Особенность этой структуры заключается в том, что данные в блокчейне Continental конвертируются и записываются "слоями" (они же блоки), при этом каждый слой представляет собой набор транзакций, связанных с заменой владельца актива. Действие происходит мгновенно, а наборы транзакций группируются и проходят проверку с помощью алгоритма консенсуса CRCO.

В результате создается цепочка блоков из транзакций, произведенных в сети блокчейн. Удаление или замена информации о блоках также возможны благодаря еще одной особенности блокчейна Continental. Ниже приведена схема:

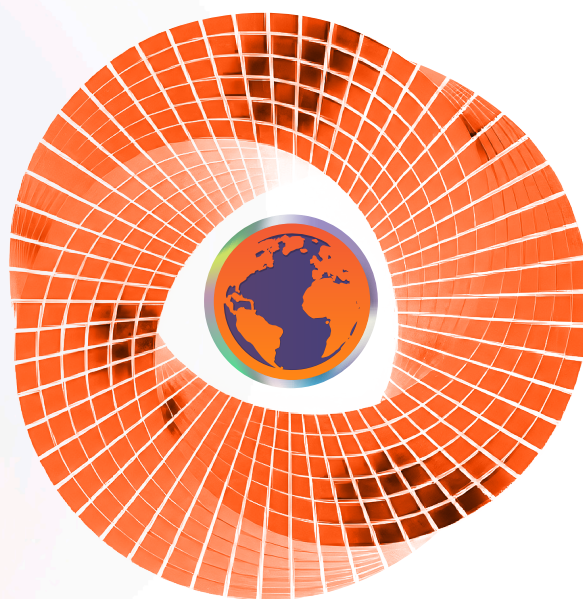


- СЛОЙ ОБРАБОТКИ ПЛАТЕЖЕЙ**
Конверсионная транзакция по дебетовой карте будет обрабатываться через стандартную сеть обработки карточных платежей после того как покупка будет завершена или отклонена Continental Merchant Chain
- ПУБЛИЧНЫЙ СЛОЙ ТРАНЗАКЦИИ**
Публичный слой распределения Continental (CTL) позволяет Экосистеме Continental взаимодействовать с окружающим миром, например с биржами, банками, фондами, и публичными обществами
- СЛОЙ MERCHANTCHAIN**
Специальный торговый блокчейн электронной коммерции Continental MerchantChain™ – это внутренний блокчейн на консенсусе SPV / PW 88 ГБ, разработанный лучшей командой программистов для уникальной пользовательской сети Continental. Он упростит и предоставит улучшенную функциональность протокола в экосистеме Continental
- СЛОЙ КОММУНИКАЦИИ**
Используя отдельный легкий слой сообщений, все коммуникации между системой и участниками будут безопасно зашифрованы 256КБ кодировкой
- БАЗОВОЕ ЯДРО CONTINENTAL**
Базовый слой Continental – это слой публичных смарт-контрактов на блокчейне Continental, который обеспечивает работу доверенного бесконфликтного окружения и одновременно имплементацию ключевых компонентов экосистемы CTL-coin

Сеть Continental — это альтернативная сеть обновленной блокчейн технологии, основанная на совершенно новой философии действий (конверсионной замены пользователя сети), но более быстрая, функциональная и доступная для совершения операций. По сути, это межсетевое пространство, которое призвано ускорить фиатные потоки, предлагая монету, которую люди смогут использовать в повседневной жизни для легких и быстрых финансовых операций. В отличие от биткоина, для обеспечения безопасности сети Continental не использует алгоритм Proof-of-Work (PoW), а использует уникальный механизм консенсуса под названием Proof-of-Owner Conversion или (POC)

Как функционирует сеть Continental?

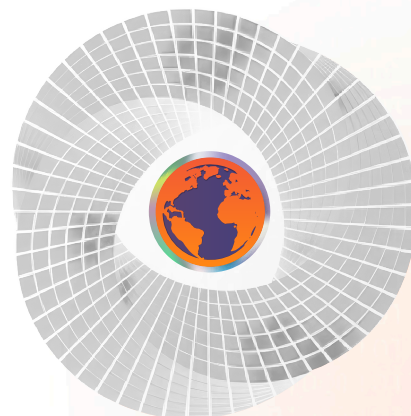
В сети Continental используется вывернутая блокчейн модель ленты Мебиуса «решетка скомпонованных узлов» — структура данных, которая позволяет пользователям мгновенно вносить изменения и управлять своим собственными данными. Она позволяет сети добавлять блоки без конфликтов и не требует подтверждения всей сети. Эти блоки полиморфно структурированы и настроены на взаимодействие со всеми точками соприкосновения экосистемы. Основное количество блоков сгенерированы таким образом, что в них содержится вся информация об аккаунтах пользователей. Каждый блок включает полное генерируемое пользователем количество информации POC, которое позволяет сети мгновенно и последовательно обрабатывать конверсии и производить замену данных конечного пользователя существующего актива.



Платформа подтверждает транзакции с помощью механизма консенсуса POC, который достигается путем конверсии (замены) представителей относительно действительности отдельных блоков, используемых в сети. Каждый аккаунт в сети Continental может в любое время выбрать представителя, который будет совершать конверсии от его имени. Все аккаунты представителей настроены на онлайн-узлы и взаимодействуют с новой конверсией. Когда данные аккаунты распределяются между узлами Continental, они подсчитываются и распределяются в слои. Как только узел получает достаточное количество конверсий - блок подтверждается

Отсутствие комиссий внутри сети Continental

Учитывая высокие комиссии внутри сети Bitcoin, Ethereum и остальных крипто активов, сеть Continental является гораздо более выгодным вариантом для проведения повседневных переводов, поскольку взимает нулевую комиссию за торговые сделки. Отсутствие комиссии за совершение транзакций — это не временная субсидия. Платформа включила нулевые комиссии в свой протокол. Кроме того, сети требуется всего < 0,0001 секунды для подтверждения замены актива внутри сети.



Низкое потребление энергии

Сеть Continental разработала собственный алгоритм для подтверждения замены пользователя, которые опираются на систему конверсионной замены актива Proof-of-Owner Conversion, а не на тяжелое техническое оборудование и PoW.

Интуитивно понятный пользовательский интерфейс

Continental Wallet — это официальный кошелек экосистемы Continental. Пользователи могут загрузить его через маркетплейс для мультимедиа на iOS и Android, чтобы свободно осуществлять обмен токенами CTL и взаимодействовать с другими блокчейнами с помощью технологии кросс перемещения виртуальных активов. Кошелек отличается простотой в использовании и удобным для новичков.

Полная децентрализация:

Сеть добилась полной 100% децентрализации, равномерно распределив общий запас монет CTL внутри сети и токенизировала эти активы через платформу Ethereum. Вы можете ознакомиться с эмиссией токенов CTL внутри смарт контракта начального выпуска для сбора ликвидности. Когда будет представлен основной тест сети - тогда сообщество сможет убедиться что ни один токен основной сети не распределен до запуска. Этот факт показывает, что ни одна группа или организация не имеет более 1% активов всей сети и означает, что системой и сетью Continental невозможно манипулировать.

Открытая дверь разработчикам:

Continental обладает открытым исходным кодом, что привлечет талантливых людей со всего мира, которые добровольно вкладывают свои навыки развития мировой индустрии технологий в масштабирование экосистемы Continental. Владение CTL для использования всех преимуществ нашей инновационной экосистемы, открывает огромный потенциал по построению своих собственных проектов, токенов и блокчейнов на базе Continental.

Continental - это блокчейн нового поколения, который призван объединить передовые узлы развития блокчейн индустрии и масштабировать инновационные технологии, через переходной технический мост развития, для применения в реальной жизни.

СКОРОСТЬ ТРАНЗАКЦИЙ POC

Continental Blockchain - первая блокчейн-технология, в которой отсутствуют транзакции. Именно это позволяет блокчейну показывать самую быструю скорость выполнения операций. Вместо затрат времени и комиссионных средств на проведение традиционной транзакции, в блокчейне Continental производится конверсия (замена) данных владельца блока.

Blockchain Networks	Network comission	Conversion Pre-verification process	POC/TCPS
Continental (CTL)	Free	Instantly	>100,000+
Bitcoin (BTC)	Standart NetFree	10 min	7
Ethereum (ETH)	Standart NetFree	15 sec	10,000
Solana (SOL)	Standart NetFree	0.4 sec	65,000
EOS (EOS)	Standart NetFree	0.5 sec	10,000
Stellar (XLM)	Standart NetFree	2-5 sec	10,000
Litecion (LTC)	Standart NetFree	2.5 min	56
Avalanche (AVAX)	Standart NetFree	1-2 sec	6,500

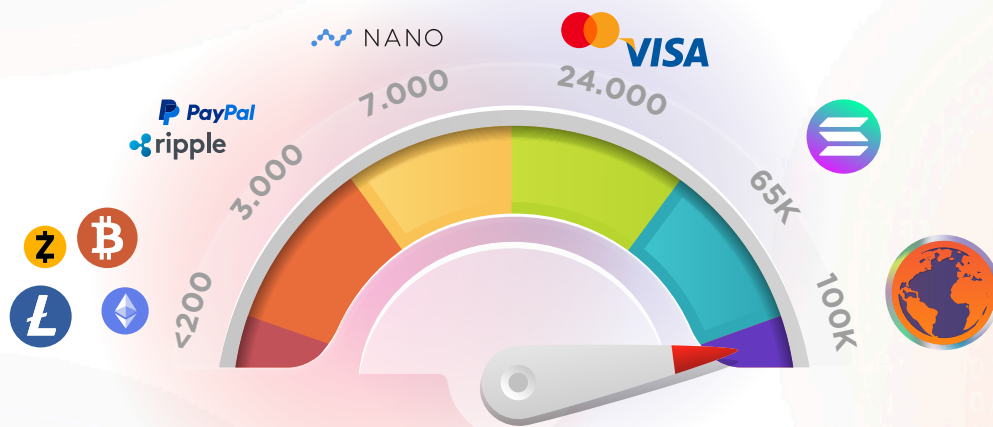
- Пропускная способность - > 100 000
Бесконечный cps с параллельными подсетями.
- Порог безопасности - 99,9% параметризованной
- Защита Sybil - Доказательство замены владельца
- Количество Валидаторов - Миллионы узлов
- Энергоэффективность - CPU-Оптимальный
- Подтверждения замены, (транзакции нет) - скорость < 0...>01 сек.

СТАТУС НОДЫ

Continental_C&x8biz89zxcg69oo8gjjgrw4kzhfun7x8dxbf4z1bdzkb84bf9kpu6b3hxs

Version Continental Proof-of-OwN 2.0

<p>Checked Blocks</p> <p>Testnet PoO 0,111111</p>	<p>Unverified blocks</p> <p>-00</p>	<p>Database size</p> <p>88.01 GB</p>
<p>Uptime</p> <p>1 month</p>	<p>CPU Usage</p> <p>100%</p>	<p>Memory (used / total)</p> <p>00000.1GB / 88.01GB</p>



СТАРТ НОДЫ

Donations: Continental_1xjnfyrn2auhfn9u88rzznfhyw3zxyky4eyeiqia5rb6xy7saufprwzder8



Continental_C&x8.....b3hxs

Donations: Continental_1xjn.....zder8

Figure 3: Inserting data into Proof-of- Own Conversion

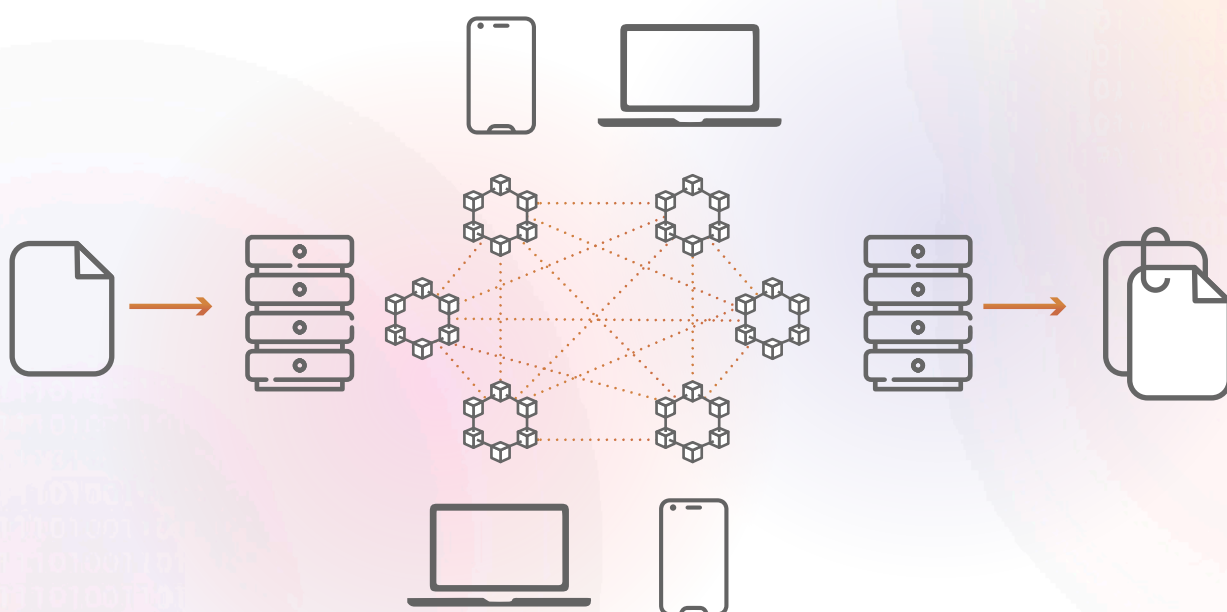
$$\lim_{b \rightarrow \infty} \int_0^b |f(x)|e^{-\sigma x} dx = \int_0^{\infty} |f(x)|e^{-\sigma x} dx$$

```

"block": { C&1.....
"type": " Proof-of-owner conversion",
"account": " Continental_C&x8biz89zxcg69oo8gjgrw4kzhfun7x8dhbf4z1bdzkb84bf9kpu6b3hxs",
"previous": " 1xjnfyrn2auhfn9u88rzznfhyw3zxyky4eyeiqia5rb6xy7saufprwzder8",
"representative": "continental_1ngji4f1nguialig4jcnfui7yo8hbrundpuyrnare536j81hnfkrunvrpjne7",
"balance": "1.00000000000000000000",
"link": "1BHUH8HBNJU88NBHGTy77VFGHN6HBHU45BVCF890NJUY",
"link_as_account": "continental_111ufhfbvhu789hfbfbfybc777cbdhddebch88nnxn8",
"signature": "8BHUY7GBHGY5VGHYNB4VHBGY11VGYNBH123VGHYNBV77BHGF88ZX",
"work": "PoO848FF&Cx07111888f"
}
    
```

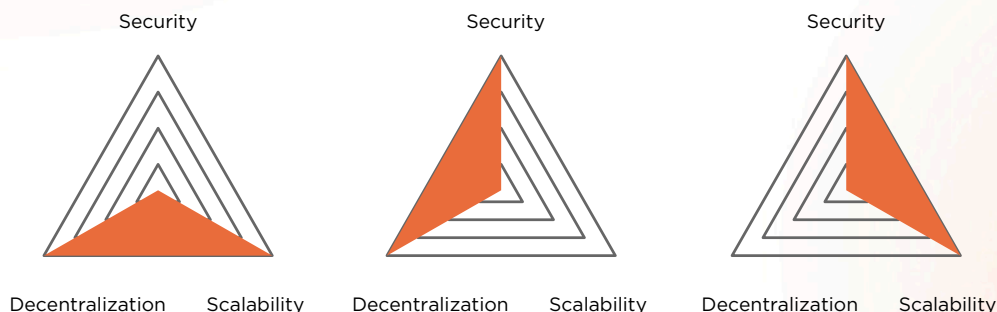

Уход от транзакций и переход к замене блока – Continental меняет подход к пользованию криптовалютой

Запрос на конверсию мгновенно поступает в сеть и предварительно транслируется всем участникам внутрисетевого пространства, на соответствующем конверсионном блоке. Замена пользователя без подтверждения синхронизируется между узлами тем самым обеспечивая путь принятия замены всей сетью CRCO. Благодаря этой уникальной структуре совместимостей можно проверить тысячи принятых конверсий всего за миллисекунды.



Преимущество разнообразия устройств, совместимы через универсальные точки развития экосистемы обеспечивается тем, что максимальная производительность может быть для всех устройств которые подключены и совместимы с внутрисетевым пространством Continental, от серверов до компьютерной техники и мобильных устройств, благодаря мультиплатформенным разработкам Web3 Continental Connect.

В отличие от других механизмов консенсуса типа POW, программируемая сеть (Proof-of-Owner Conversion) дает универсальное решение трилеммы блокчейна с участием и руководством всех пользователей экосистемы, и ее внимание сосредоточено на децентрализации и безопасности всей сети, благодаря ее гибриднему переходному мосту развития Continental_Blockchain, сеть CRCO обеспечивает максимальную безопасность за счет фиксированного размера структуры блокчейна до максимального уровня распределения, с помощью сгенерированного max-количества блоков. Информация о новых пользователях или замена старых расположена в сотнях тысяч различных устройств, добавленных пользователями основной сети с каждой совершённой ими замены данных.

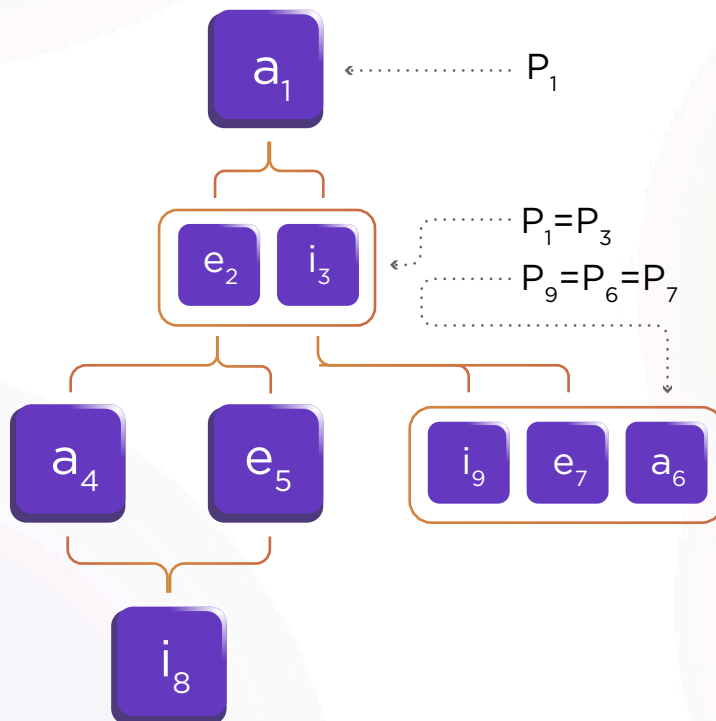


В сторонней Сети блокчейна в основном концентрируются на определенных областях внутри структурной формы, обычно называемой треугольником трилеммы (пример выше). Эти области, включая масштабируемость, скорость и безопасность, представляют собой краеугольные точки трилеммы. Эта ситуация вызывает проблемы на основе проекта для разработчиков приложений совместимыми с блокчейн технологиями, существует потребность в других структурных решениях, интеграция в сеть обновленных технологических решений создаст новый тренд развития индустрии, и как следствие, ожидается, что Continental_Technology и аналогичные решения будут разрабатываться разными командами. Bitcoin и Ethereum был первым в направлении транзакционных переводов, Continental станет первым в революционном направлении конверсионной замены пользователя с технологией Proof-of-Owner Conversion

Continental Blockchain оптимально удовлетворяя потребности пользователей и учреждений в участках развития своей структуры с проблемами скорости, безопасности и масштабируемости, он объединяет все части головоломки в одной сети CRCO и предлагает интегрированные решения на основе блокчейна конверсионной замены пользователя в единой децентрализованной экосистеме без необходимости каких-либо дополнительных действий. Continental Blockchain это Решение уровня 3.0 для масштабирования всей крипто индустрии .

Используя блокчейн Continental стандарта CRCO, оптимизированный для эффективной торговли с использованием капитала, наряду с Ethereum и другими цепочками общего назначения, Continental может справедливо обрабатывать и управлять рисками по миллионам сделок в минуту, рассчитанных на активы стандартных сетей, как ETH и BTC, USDT, USDC. Комиссия не взимается при совершении сделок.

В механизме консенсуса Proof of Owner Conversion запрашиваются все входящие данные. немедленно. Входящие генерации конверсий смарт-контрактов отправляются непосредственно в TxPool.



Как показано на рисунке, мгновенная предварительная проверка входящих и исходящих конверсий выполняется путем проверки на основе 'e' 'a' 'i' через MacroNode и MicroNode без ожидания завершения времени блока и подтверждения всей сети.

$$\left. \begin{array}{l}
 \text{if } \left\{ \sum_{e=0}^1 (e_1 + e_2 + e_3 \dots + e_n) \right\} = 11 \quad \sum e_n = \alpha \\
 \text{if } \left\{ \sum_{a=0}^1 (a_1 + a_2 + a_3 \dots + a_n) \right\} = 11 \quad \sum a_n = \beta \\
 \text{if } \left\{ \sum_{i=0}^1 (i_1 + i_2 + i_3 \dots + i_n) \right\} = 11 \quad \sum i_n = \gamma
 \end{array} \right\}$$

$$\text{if } \{ \alpha + \alpha + \gamma \}$$

Continental_Technology утверждает, что пользование блокчейном должно выходить за рамки предоставления серверов пользователям и стандартных подтверждений транзакций, которые уже находятся в сети блокчейна. Эта технология должна происходить в постоянном фокусе. Кроме того, было установлено, что, поскольку рядовой типичный блокчейн требует технических знаний, которыми могут обладать только эксперты или технически обученные люди, он не может создать достаточной простоты использования для управления будущими технологиями блокчейна и удовлетворения потребностей конечного пользователя.

По этой причине гибридная система мониторинга конверсий Proof-of-Own Conversion (POC), эксклюзивное технологическое решение для сети Continental, позволяет людям вносить непосредственный вклад во все сетевое пространство и управлять экосистемой как в техническом, так и в социальном контексте, а также системами, которые напрямую интегрированы с сетью CRCO, система конверсионной замены пользователя предлагает много различных вариантов, каждый со своими механизмами принятия решений, которые способствуют развитию экосистемы Continental.

Continental Blockchain использует протоколы которые обеспечат безопасную и быструю пропускную способность сети

• Протокол развития и мониторинга конверсий

Если вам нужен масштабируемый и быстрый, но приватный блокчейн, этот протокол для вас. Протокол замены пользователя в блоке в блокчейне Continental очень похож на DBFT, особенно в отношении его более централизованного характера. Единственное отличие состоит в том, что технология бесшовных цепей SVP имеет более простую реализацию, и часто работает в приватной среде с известными участниками всеобщей сети. Что очень практично, не так ли?

• Continental - Location (CoL) (Доказательство местоположения)

Принцип: используются маячки, чтобы заметить пользователя активом в синхронизированном состоянии, а затем подтвердить или отметить временным штампом долю владения данным активом.

Continental- Location (CoL) позволяет пользователям закрепить за собой конкретную GPS-локацию в блокчейн пространстве и таким образом аутентифицировать себя в сети. Интересно то, что протокол опирается на SVP маячки (bug), которые записывают геолокацию и маркеры времени в блокчейне, что предотвращает сбой и мошенничество в системе.

Алгоритм консенсус Proof-of-Own Conversion (POC), (доказательство замены пользователя) включает в себя три компонента:

- количество токенов на счету;
- активность операций счета;
- время, проведенное владельцем счёта в сети.

Хотя первый параметр играет важную роль в рейтинге для проверки конверсий, второй и третий параметры довольно сильные, и всё же помогают установить «важность» учётной записи. Чем меньше сумма токенов, тем сильнее влияние других параметров.

Следственно, учётная запись, которая закладывает сотни тысяч токенов, может увеличить коэффициент значимости почти в 3 раза из-за её активности и постоянного присутствия в сети. С другой стороны, это не имеет никакого значения для тех, кто владеет сотнями миллионов токенов в своем аккаунте.

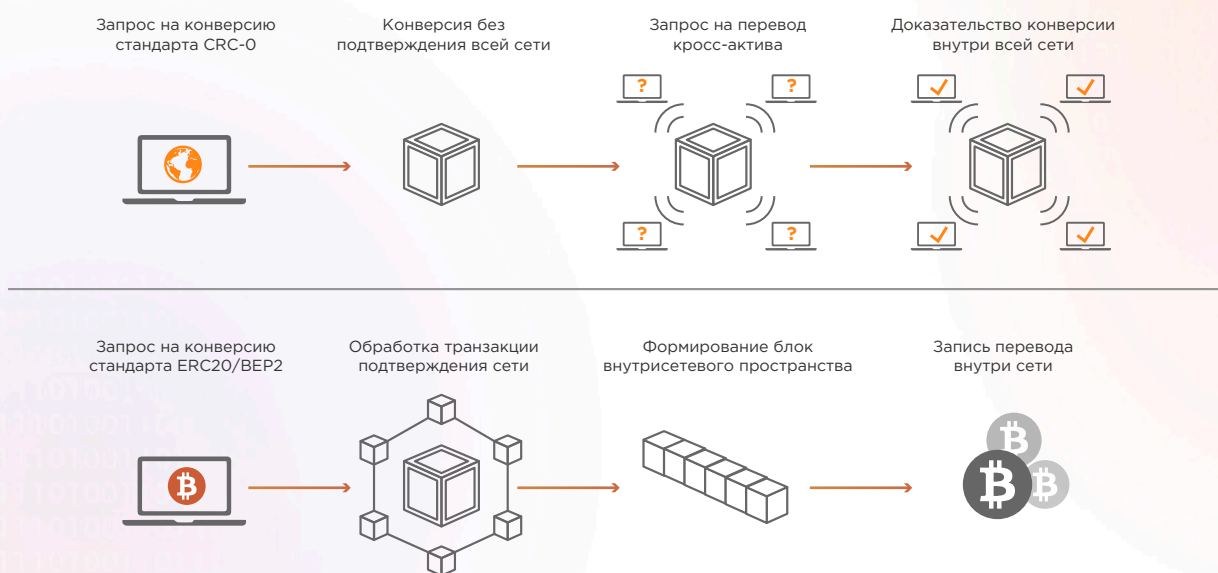
Заключение

Протоколы консенсуса Continental являются неотъемлемой частью распределенной системы. В первую очередь они помогают достигать справедливости и безопасности, избегать сбоев системы. Во-вторых, децентрализованная среда требует решения скорости, безопасности и масштабируемости, которое поможет двигаться вперед и изменять общее состояние индустрии в целом, даже в среде, где никто никому не доверяет. Определенные правила помогают достичь «консенсуса», а так-же безопасного использования, наши технологии доказывают что в ближайшем будущем технологии изменят мир.

CRC0 — стандарт токенов сети Continental. Аббревиатура расшифровывается как Continental Request for Conversion — запрос на замену в сети «continental». Это официальный протокол компании для внесения замены пользователя внутри блокчейна в основной сети. Цифра 0 — идентификатор комиссии.

При помощи блокчейн Continental пользователи могут создавать токены обновленного стандарта CRC0. Новые токены можно интегрировать в блокчейн, как через кросс-конверсии с помощью бирж и временного переходного стандарта ERC20, так и напрямую в блокчейне. Появляется полная свобода действий с токенами: возможность их быстро добавлять, перемещать между кошельками и сетями.

Внутри протокола блокчейна Continental содержится набор правил, по которым работают все конверсии и внутрисетевые токены стандарта CRC0. А также альтернативные токены с кросс-поддержкой ERC20 или BEP20, созданные внутри блокчейн сети Continental на основе алгоритма Proof of Conversion.



Перечислим проблемы, которые решил новый стандарт:

- Ранее, для создания нового токена необходимо было писать новый код. Протокол Continental имеет типовой сгенерированный универсальный контракт преобразования (Форк), поэтому для создания новых контрактов не нужны навыки программирования.
- Значительно увеличена скорость обмена токенами, что является ключевым с точки зрения стремительного развития криптоиндустрии и роста количества пользователей.
- Основные запросы и потребности пользователя реализовываются в единой экосистеме Continental
- После внедрения стандарта CRC0, у разработчиков не будет необходимости каждый раз создавать для токенов новые стандарты совместимости с обменником, блокчейном, кошельком и Dapps, так как это уже будет доступно в стандартных функциях универсального контракта CRC0.

Стандарт CRCO включает в себя 6 обязательных функций и 3 дополнительных. Разработчики не обязывают, но рекомендуют использовать дополнительные функции при создании токена. Список обязательных функций включает в себя:

TotalSupply	Определение числа токенов фиксированное и имеет фиксированный размер. Если максимум достигнут, смарт-контракт прекращает их выпуск. Дополнительная генерация невозможна! Сеть Continental имеет фиксированный размер 88ГБ
BalanceOf	Баланс токенов стандарта CRCO в сети Continental имеет фиксированную изначальную эмиссию 81 млн. Изменение владельца происходит путем его замены (конверсии). Любой пользователь сети имеет право уступить или обменять свою активную долю владения токенами CTL внутри сети Continental
Transfer	Начальная генерация нового владельца происходит путем перевода активов с первичного (нулевого) адреса, а последующие переводы - путём замены
Conversions From	Адрес источника замены (конверсии). Замена пользовательских средств внутри сети
Approve	Утверждение замены пользователя происходит без подтверждения всей сети. Проверка наличия токенов у смарт-контракта не требуется
Allowance	Проверка остатка на счете владельца не требуется и происходит автоматически

3 дополнительных функции, рекомендуемые для использования:

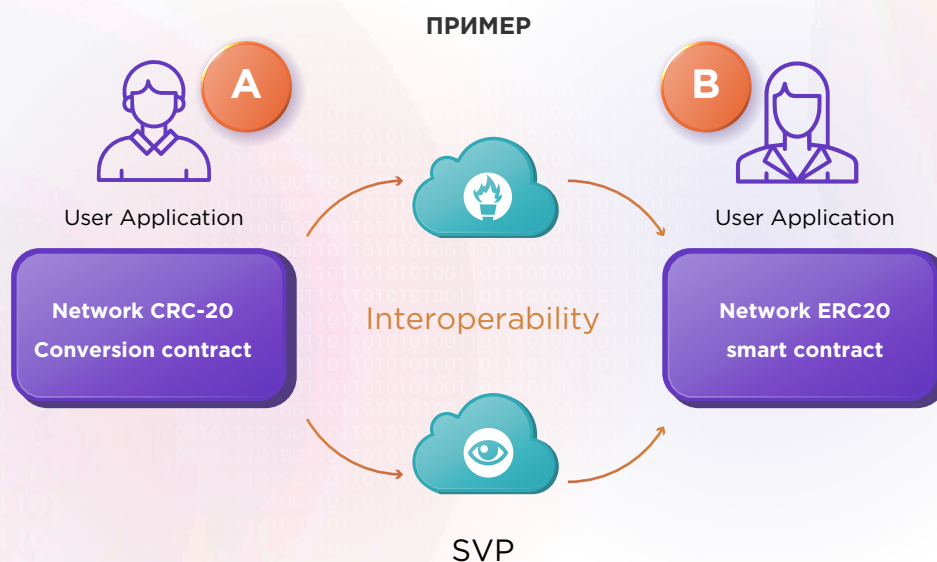
- name** — имя токена;
- decimal** — число знаков после запятой;
- symbol** — внутрисетевой отпечаток пользователя.

Благодаря этим функциям была создана единая база распределения токенов в сети, которая позволила разработчикам кошельков и биржам сотрудничать со всеми контрактами протокола CRCO. Унификация стандартных функций внутри сети Continental намного упростила разработку токенов стандарта CRCO. Технология консенсуса CPCO для основной сети позволяет континентальному блокчейну быть более масштабируемым. Он минимизирует время маршрутизации конверсии, мгновенно выполняет миллионы транзакций в ContinentalChain. Обеспечивает их предварительную проверку и подтверждение в результате бесшовной межузловой синхронизации.

Интероперабельность Continental с другими блокчейнами — решение проблемы функциональной совместимости разных сетей и передачи токенов между сторонними блокчейнами.

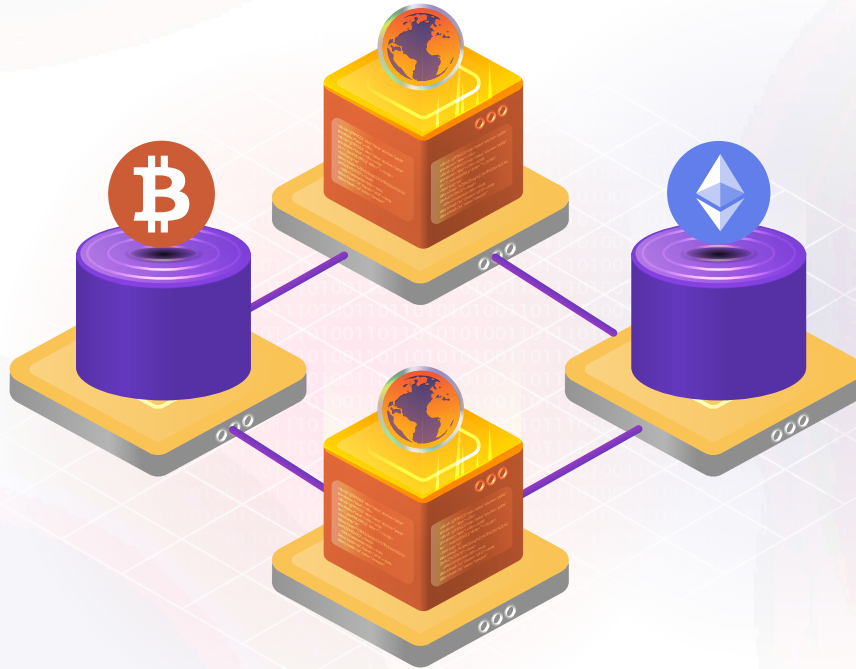
Перенос токенов с одного блокчейна в другой зачастую требует много лишних действий, рисков и знаний для правильного переноса с сети А в сеть В: Купить токены в сети А, найти подходящий мост с определенной ликвидностью заменяемого токена, обернуть токен внаоборот/аннаоборот токены, заплатить комиссию в виде газа за перенос. Если коротко — не практично и сложно.

Conversion (POC) — начальная точка обмена. Любая точка конверсии внутри Continental_Blockchain может взаимодействовать с аналогичной точкой в другом блокчейне. Совместимые с Continental_Blockchain приложения взаимодействуют между собой по протоколу бесшовной замены пользователя, который поддерживается набором конверсионных смарт-контрактов. Он также позволяет узлам обмениваться данными пользователя и сообщениями с другими сетями.



Допустим из сети А (Continental_Blockckhain CRC-0) нужно отправить 1 ETH в сеть Ethereum ERC-20. Приложение на Continental, при помощи механизма бесшовных конверсий мгновенно конвертирует токены в указанный в заявке формат. После чего формирует заявку на перевод с исходными данными о перемещении средств в сторонней сети: и производит перевод между сетями.

На обратной стороне, благодаря механизму ERC20, формируется подтверждение для данной транзакции: «Из сети CRC-0 в сеть ERC-20 идет 1 ETH», после чего конечная точка потребления без долгих ожиданий получает в сети Ethereum и может приступить к использованию своих активов.



Производительность сети (CRC-0), принцип работы и взаимодействия между блокчейнами.

Давайте немного разберемся с принципами работы Continental изнутри. Continental_Blockchain предоставляет инфраструктуру, которая беспрепятственно обеспечивает прямые, «не требующие доказательств» безшовные конверсии во всех цепочках.

Если представить, что блокчейны со сторонними транзакциями — это отдельные структуры развития, а мосты — это пропускной пункт досмотра багов и несовместимостей, тогда технология бесшовных конверсий будет выступать глобальным супер-идентификатором пользователя и управляющим инструментом, позволяющим общаться между всеми блокчейнами одновременно. Проект больше фокусируется на коммуникационной проблеме уровня взаимодействия (уровень 0), а не на предоставлении стороннего решения, такого как мост или промежуточная цепочка. Внутри сети CRC-0 плата за перевод не взимается, а конверсия мгновенна. Continental изменит подход внутри индустрии!

Разработчики Continental_Technology спроектировали Continental token (CTL). Он подключен к ретрансляторам конверсии, которые являются независимыми объектами вне сети, отвечающими за передачу данных из одной цепочки сети в другую. Вместо того чтобы перемещать все данные блоков последовательно в очереди, данные блоков передаются по запросу конверсионными ретрансляторами сети, это позволяет конечным точкам SVP быть небольшими и экономически эффективными.

Первоначально Continental_Blockchain будет запускать и поддерживать свои ретрансляторы в виде тестовой сети для выявления багов и нестабильностей, которые вскоре станут полностью открытыми, и каждый сможет управлять своим собственным ретранслятором. Continental планирует поддерживать Ethereum, Binance Smart Chain, Polygon, Arbitrum, Avalanche и Fantom при запуске основной сети. После обширного тестирования всех доработок и корреляции несовместимостей внутри сети CRC-0, команда разработчиков добавит поддержку для большего количества цепочек SVP с поддержкой не-EVM, таких как Solana, Polkadot и Algorand.

TOKEH CTL





ECOSYSTEM



SYNERGY



В этом разделе мы разберем ключевые детали реализации, в частности экономическую модель токена, нативного токена платформы Continental, называемый CTL. Собственный токен защищает сеть, оплачивает сборы за пределами внутреннего блокчейна и обеспечивает масштабируемость многочисленных расчетных единиц между несколькими блокчейнами, развернутыми с внешней стороны параллельных сетей внутри криптоиндустрии. Для получения дополнительной информации о внутрисетевом токене CTL, который служит универсальным инструментом развития платформы Continental, позволяющей любому запускать новые механизмы развития, приложения и токены со своими собственными правилами и параметрами. Мы направляем инвесторов подробно разобраться в архитектуре нативного токена CTL и определить реальную ценность этого продукта.

Git Commit CRC0:

- Continental_C&x8biz89zxcg69oo8gjgrw4kzhfun7x8dhbf4z1bdzkb84bf9kpu6b3hxs
- Contract ERC20: Ethereum_0x6B8425cBEbAAD330Dfaa7a8400A38dFFc4AaddAF

Ценность токена CTL в сети CRC0/:

Сеть CRC0 имеет фиксированный размер 88ГБ – это значит что все блоки внутри Continental_Blockchain сгенерированы на начальном этапе запуска основной сети, а нативные токены CTL стандарта CRC0 отчеканены в полной эмиссии и являются неотъемлемой частью блокчейна. Каждый токен внутрисетевого пространства имеет уникальную технологическую ценность так-как он внесен в протокол блока на этапе прототипирования блокчейна и вписан программным кодом внутрь всей бесшовной цепи.

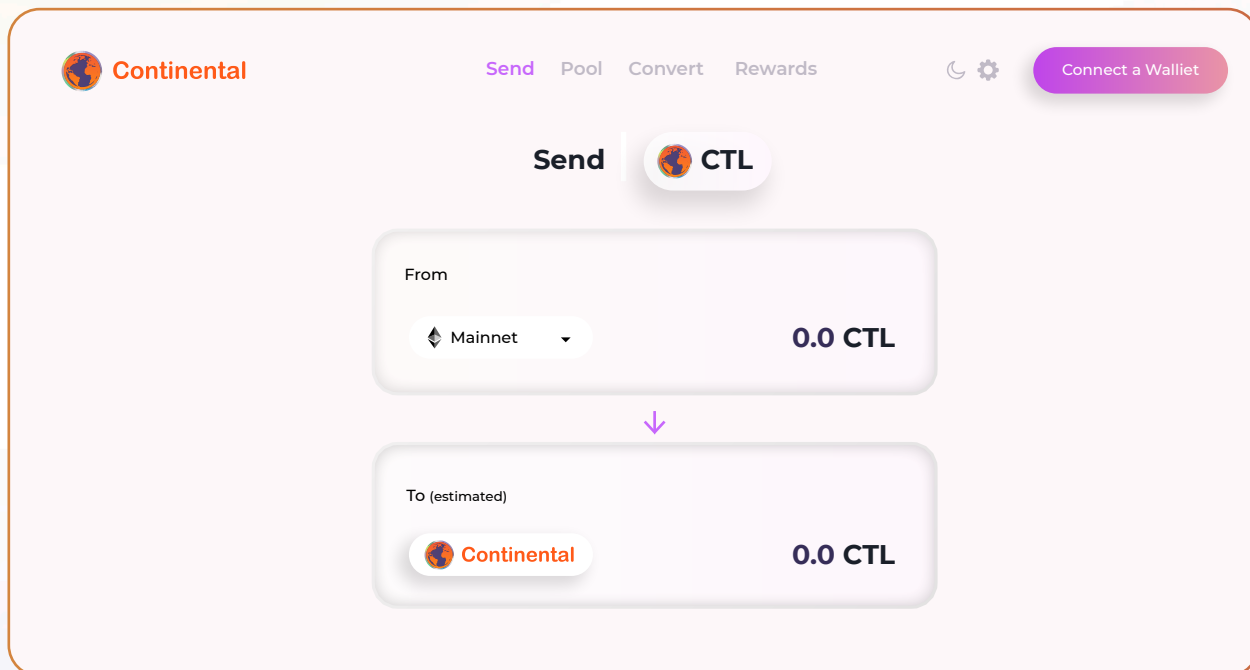
Именно по этой причине, когда внутри сети Continental происходит бесшовная конверсия - то сеть не требует доказательства.

Токен CTL по сути является технической аксиомой и одновременно уникальной подписью владельца, таким образом он предоставляет право владения своим цифровым активом другому, вновь прибывшему пользователю сети.

Внутрисетевой токен CTL является топливом и гарантом для блокчейна Continental/:

- CTL — это жизненно необходимая, нейросетевая модификация крови внутреннего развития Continental. К примеру, когда вы отправляете ETH или используете Ethereum-приложение, вы платите комиссию в ETH за использование сети Ethereum. В сети Continental (конверсионной замены пользователя) это работает иначе - CTL токен является неотъемлемой частью внутрисетевого пространства и конверсия является стимулом для существования блока, а сеть CRC0 не просит доказательства и подписи. Таким образом обрабатывать и проверять то, что вы пытаетесь сделать не имеет смысла, так-как это доказано и обработано на этапе архитектурного строительства всей сети. Данные старого владельца всего лишь нужно заменить на нового и транслировать новую запись всей сети. Информация о новой конверсии блока будет доступна мгновенно всем участникам сети без доказательства цепи.
- Токен CTL является своего рода регистратором внутри сети Continental: используя этот уникальный цифровой актив, владельцам сети не требуется делать проверку или подтверждать перевод. Токен CTL по своей структуре является прямым доказательством, что конверсия происходит честно. Работа, которую выполняет сеть, и цифровой капитал, которым она владеет, обеспечивают безопасность Continental и отсутствие централизованного контроля. CTL является силовым двигателем Continental_Blockchain и одновременно универсальной защитой. Храня свои CTL, вы помогаете обеспечивать безопасность сети Continental и масштабируете ее одновременно. В такой системе угроза потери CTL внутри сети отсутствуют, а попытки атаки извне невозможны.





Ценность токена CTL в других сетях ERC20/BEP20:

Continental выпустили 81 миллион вспомогательных токенов стандарта ERC20 на платформе Ethereum, без возможности дополнительной эмиссии. Токены CTL стандарта ERC20 будут использоваться для защиты и управления активами Continental вне собственной сети. Держатели токенов CTL играют решающую роль в обеспечении того, чтобы сеть Continental работала в безопасной и надежной среде, даже если токен находится вне собственной сети, для децентрализованной торговли в любое время и в любом виртуальном пространстве. Токены CTL стандарта ERC20 и стандарта ERC20 взаимно конверсируемы (заменяемы), это значит, что с помощью кросс перемещения токен CTL быстро и легко может перемещаться с одной сети в другую. При этом время задержки транзакции будет ощутимо лишь в сторонней сети дружественно совместимого блокчейна с сетью CRC0, а комиссия будет взиматься лишь за газ по условиям транзакционной оплаты перевода.

Таким образом, если вы являетесь владельцем токена CTL стандарта ERC20 вы автоматически имеете право заполнить этим активом ячейку в стандарте CRC0, тем самым совершить кросс-конверсию и стать полноправным участником сети Continental.

Continental планирует поддерживать такие сетевые пространства как: Ethereum, Binance Smart Chain, Polygon, Arbitrum, Avalanche и Fantom при запуске основной сети.

После обширного тестирования всех доработок и корреляции несовместимостей внутри сети CRC-0, команда разработчиков добавит поддержку для большего количества цепочек SVP с поддержкой не-EVM, таких как Solana, Polkadot и Algorand.

Ценность токена CTL будет увеличиваться на каждом этапе развития экосистемы Continental.

Все стадии распространения токена CTL включая DEX-IDO / CEX-IEO будут использовать децентрализованный протокол развития. После окончательного распределения 90% всех токенов будут управляться исключительно сообществом. Команда Continental не будет предоставлять возможность выкупа ранним венчурным фондам по низкой цене, и первые держатели будут члены сообщества и пользователи внутри экосистемы. Цель Continental_Technology- это взрывной потенциал развития токена CTL и экосистемы Continental в целом. Токен CTL создаст огромную конкуренцию существующим криптоактивам, а многим станет настоящим помощником и технологическим мостом развития криптоиндустрии.



Популярные блокчейны, не смотря на популярное мнение, не имеют прозрачных процедур управления. Отдельные держатели токенов лишены права влиять на изменение системы управления или применять право вето в отношении команды управления. В Continental_Blockchain всё по-другому. Поскольку после распределения, 90% токенов CTL будут находиться в пользовании сообщества, то управление блокчейном автоматически будет производиться честно и прозрачно всеми, кто владеет CTL токенами блокчейна Continental. При подобном механизме использования сети, команда разработчиков физически не способна внести изменения в основную цепочку конверсионных блока без согласия сообщества.

Команда разработчиков или держатели CTL могут внести предложение об изменении в специально разработанном протоколе развития только после голосования всех участников заменяемого узла или апгрейда блока.

Общее количество пользователей изначально выбирают членов совета пассивных держателей токенов CTL, которые будут напрямую представлять их интересы и взаимодействовать с командой разработчиков и продвижения проекта.

Представьте блокчейн-платформу, которой коллективно владеют и управляют ее участники. У них в управлении встроенный протокол развития сети CRC-0, к которому никто не имеет права доступа без согласия группы владельцев активами или уполномоченными ими доверенными лицами. Решения регулируются предложениями и голосованием, что гарантирует, что каждый в организации имеет голос.

DeFi Управление Децентрализованные финансы (Continental)

Децентрализованный протокол развития во внешнем пространстве управления токеном CTL - это открытая глобальная финансовая система, созданная для универсального обмена между пользователями разных сетей финансовыми активами. Это альтернатива непрозрачной системе со строгим контролем, базирующейся на используемых десятилетиями процессах и инфраструктуре. Она дает вам возможность контролировать и видеть ваши деньги в интернет-пространстве. Continental открывает пользователю глобальные рынки, создает альтернативы национальным валютам и стандартным банковским продуктам. Продукты DeFi открывают доступ к финансовым сервисам всем, у кого есть доступ к Интернету. Они в значительной степени принадлежат самим пользователям, которые и обеспечивают их функционирование.

Основная идея в том, чтобы стереть границы и убрать горизонты владения активами. После распределения всех токенов среди сообщества у команды останется всего 10% активной части, после этого произойдут выборы и сообщество сможет самостоятельно решить кто будет входить в состав членов правления командой и разработчиками. А самые важные действия внутри экосистемы будут реализовываться исключительно путем голосования всего сообщества.

Пользователю Continental должно быть комфортно использовать CTL в любой сети как внутренней, так и внешней. В таком сетевом пространстве будет комфортно любому пользователю, он будет знать, что именно он влияет на управление и масштабирование всей сети. Здесь нет генерального директора, который мог бы разрешать траты или менять финансовые потоки компании на маркетинг или разработку без согласия общего совета, нет возможности для ловкого финансового директора манипулировать финансовой отчетностью. Все происходит открыто, а правила, касающиеся трат, записаны во внутренний протокол развития с помощью всех держателей активов.



Центральное Управление Правление (Continental)

Центральное правление представляет собой совет пользователей, которых выбрало сообщество для решения текущих задач компании. Оно будет состоять из 12 самых активных пользователей сети и сторонних инвесторов, которых выбрало сообщество, при этом ТОП управляющий состав команды имеет право только на 3 места в этом составе, и не имеет право на кресло председателя правления. Таким образом команда Continental DEV передаст структуру управления в полной мере сообществу.

Роли управления в Continental_Ecosystem

- **Технический комитет и ТОП Управление.** создаёт, развивает и масштабирует Continental_Ecosystem. Члены этого комитета имеют право вносить изменение на всех этапах строительства Экосистемы, улучшать, возобновлять и внедрять различные технологические решения, за которые голосует основной состав ТОП Управления проектом Continental.
- **Пассивный совет держателей токенов** Члены этого совета избираются для представления интересов пассивных держателей в роли первичного влияния на совет Управления: Члены этого совета могут создавать публичные голосования внутри Сообщества, а также налагать вето на опасные или вредоносные по их мнению действия основного состава команды разработчиков или ТОП Управления.

MOBILE



- Многофункциональный Web3 браузер совместимый в использовании и взаимодействии с любыми централизованными и децентрализованными приложениями (DApp) с коррелированной кросс- интеграцией между транзакционными сетями ERC20 и нет CRC0.
- Технологически - инновационный инструмент, обеспечивающий Бесшовный шлюз Mobile Conesct, безопасное соединение между основными. Централизованными и децентрализованными DApps сетями покрытия внутри блокчейн индустрии распределенных реесторов.
- Современный и легкий к восприятию интерфейс (**user friendly**), полностью оптимизирован для различных мобильных и стационарных устройств пользователей. Приложение очень быстрое и понятное в управлении, пользователю не потребуется специальных навыков или знаний пользования (не требует обучения и очень легкое к восприятию)

Поддерживает переход от dApp к eApp 2.0 (внешнее приложение). Разработчики могут легко создавать и развертывать свои eApp на огромной всемирной платформе Continental Mobile без необходимости в машинах, доменных именах или пропускной способности сети.

Поддерживает универсальное кросс-чейн развертывание и вызовы CTL \ dApp - 2.0. Предоставляет API-интерфейс, совместимый с Web3, а существующие dApp-приложения web3 можно перенести на Continental Mobile без каких-либо изменений.

Continental расширяет WalletConnect 2.x дополнительными методами JSON-RPC для поддержки dApps с несколькими цепочками. В настоящее время вы можете получить все учетные записи и подтвердить транзакции для любого блокчейна сторонней сети, реализующего метод signJSON в ядре Continental Wallet.

УСТАНОВКА

```
ctl install conversion --save @walletconnect/client
@walletconnect/qrcode-modal

const request = connector._formatRequest({
  method: "get_accounts",
});
Connector wallet dApp
  ._sendCallRequest(request)
  .then((result) => {
    // Returns the accounts
    console.log(result);
  })
  .catch((error) => {
    // Error returned when rejected
    console.error(error);
  });
```

Crypto Wallet not custodial MVP Continental на Swift / Kotlin это тот шлюз для блокчейн приложений гарантирует безопасность и анонимность держателей активов. Начните использовать DApp приложения Continental Wallet на устройствах iOS или Android и убедитесь сами в простоте использования, безопасности и универсальной совместимости с разными адаптивами DApp устройств. Нам доверяют миллионы пользователей по всему миру.

**ВОТ БРАУЗЕРЫ, КОТОРЫЕ МЫ В НАСТОЯЩЕЕ ВРЕМЯ ИНТЕГРИРУЕМ
В ПРОТОКОЛ МАСШТАБИРУЕМОСТИ CONTINENTAL CONECTT**



Chrome



Firefox



Safari



Edge



Opera

Владейте своими данными / ваши данные и ключи с фразами доступа находятся исключительно в вашем пользовании и никак не могут отображаться или дублироваться в других паралельных цифровых сетях или устройствах Continental Wallet генерирует пароли и ключи доступа только на одном устройстве синхронизации с запросом регистрации по схеме (прямой запрос), поэтому только у вас есть доступ к своим учетным записям и данным. Вы всегда выбираете, чем поделиться и что сохранить конфиденциальность. Ваша безопасность пользования будет зависеть только от вас. Continental Wallet предоставляет самый быстрый и простой, но безопасный способ подключения к приложениям на основе блокчейна бесшовных конверсий (безтранзакционной замены пользователя активом) . Вы всегда контролируете взаимодействие в новой децентрализованной сети CRCO. Сторонние пользователи других сетей типа ERC20, также с легкостью смогут воспользоваться всеми преимуществами Continental Conectt через кросс протокол развития совместимости с другими блокчейн сетями.

Continental Wallet это Ваш универсальный ключ к блокчейн-приложениям и НФТ платформам.

Ведущий кошелек с самостоятельным хранением который поддержит кросс перемещение между сетями CRCO/ERC20/BEP2-20. Безопасный и простой способ доступа к блокчейн-приложениям и Web3. Поддержка кросс совместимости с Metamask даст более расширенный потенциал для приложения Continental Wallet, Metamask и Trust Wallet. С помощью совместимости этих DApp приложений для хранения и пользования цифрових активов, Continental Wallet совместим с такими платформами



AAVE



METAMASK



Trust Wallet



PancakeSwap



MAKER



OpenSea



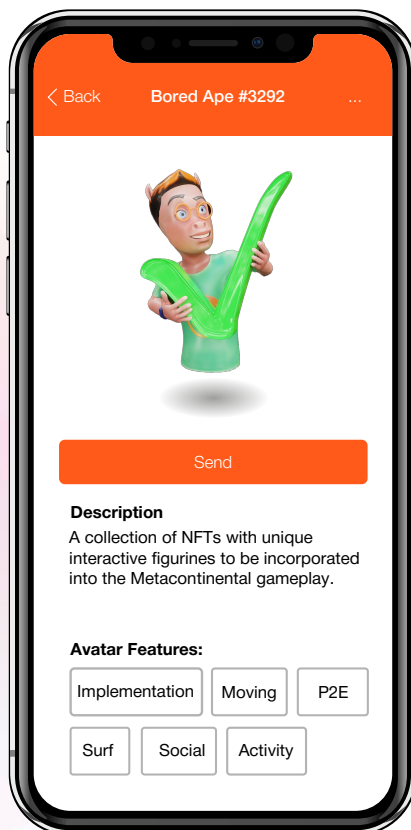
Rarible



Uniswap

Continental Connect™ Кошелек dApp browser предоставляет простой API для разработчиков dApp для создания приложений на различных блокчейнах. Наш API позволит получать учетные записи с подтвержденными конверсиями и подписывать кросс транзакции для любого блокчейна как для iOS, так и для Android.

Continental предлагает вам простой способ хранить все ваши уникальные крипто коллекционные предметы и игровые активы ERC721 и ERC1155 в одном месте. Любите свои крипто коллекционные предметы? Мы тоже их любим. Сохраните их все в своем Trust Кошелек Continental Wallet полностью совместим с основными стандартами NFT / Continental будет использовать свой уникальный стандарт межсетевое протоколирования CRCO. Используя взаимозаменяемые цифровые активы (токены ячейки владения NFT), которые в других сетях чаще всего классифицируются как ERC721 , ERC1155 на Ethereum, BEP721 и BEP1155 как NFT на BSC, которые являются уникальными или ограниченными по количеству.



ПОДДЕРЖИВАЕМАЯ КРОСС СОВМЕСТИМОСТЬ NFT В ЭТИХ БЛОКЧЕЙНАХ



Ethereum (ETH)



Solana (SOL)



Polygon (MATIC)



Smart Chain (BNB)

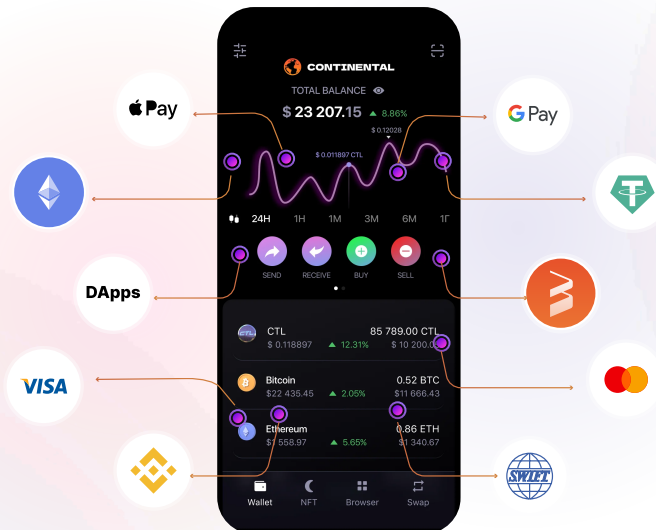


Tezos (XTZ)



Polygon (MATIC)

Continental предлагает вам простой способ хранения крипто активов большинства распространенных сетей типа ERC20/BEP2. Также есть возможность хранения уникальных крипто коллекционных предметов и игровые активы ERC721 и ERC1155 в одном месте. Любите свои крипто ценности и коллекционные предметы? Мы тоже их любим. Сохраните их все в своем Continental Wallet и насладитесь простотой использования нашего приложения которое совместимо с большинством криптографических направлений блокчейн индустрии!



Крипто с Continental Wallet это просто

Купит криптовалюту с помощью Continental Wallet можно разными способами. Вы готовы присоединиться к миру криптовалюты, но не знаете, с чего начать? С Continental Wallet вы можете легко и безопасно купить криптовалюту с помощью кредитной карты или совместимых переводов P2P.

Не нужно беспокоиться о сложных обменах или переводах — просто используйте свою кредитную карту или терминал удобной точки финансирования для покупки прямо в приложении. Вы можете начать инвестировать в криптовалюту всего с 1 доллара. Это верно — никогда еще не было так просто и доступно начать работу в мире криптографии. Сделайте первый шаг к созданию своего криптовалютного портфеля уже сегодня. Установите Continental Wallet и начните покупать криптовалюту с помощью кредитной карты. Удачных инвестиций!

Безопасность крипто активов Continental Wallet

SDK использует интегрированную схему шифрования эллиптической кривой (ECIES) для связи с Continental Mobile. ECIES - это гибридная схема шифрования, которая сочетает в себе преимущества как симметричного, так и асимметричного шифрования. Это безопасный способ обмена зашифрованными сообщениями между двумя сторонами.

В ECIES отправитель (ваш dapp) генерирует общий секрет, используя открытый ключ получателя (Continental Mobile) и его собственный закрытый ключ. Общий секрет используется для шифрования сообщения с помощью симметричного шифра (SDK использует ACS-256-GCM). Затем зашифрованное сообщение объединяется с кодом аутентификации сообщения (MAC) и отправляется получателю. Continental Mobile использует свой закрытый ключ и открытый ключ dapp для воссоздания общего секрета и расшифровки сообщения. MAC-адрес используется для проверки подлинности сообщения. Одним из основных преимуществ ECIES является то, что он позволяет отправителю и получателю обмениваться сообщениями без необходимости предварительного обмена общим секретом. Он также обеспечивает защиту от прослушивания и подделки, так как общий секрет получен из закрытых ключей отправителя и получателя, которые хранятся в секрете.



AI CONTINENTAL



V2.0



AI Continental – Изначально разрабатывался как стандартная QAS/Вопрос ответная система. Показала, что С.К.А \ Структурно Компонентный Анализ имеет гораздо больше потенциал, чем стандартная QAS типа Siri или Google/ Заканчивая дешифровку кода, команда разработчиков Continental восстановили нано молекулярную составляющую и выяснили что данный код успешно ассимилируется к себе подобным более простым криптографическим кодам и тем самым моментально, надежно и безопасно адаптируется в огромной эко системе блокчейна Continental, тем самым подтверждая огромный прорыв в разработки нано кода внутри технологического протеза Continental.

Многие считают что AI и человек это два разных пути развития, но это не так!!!

Так как именно человек в будущем создаст Искусственный Интеллект то система AI будет неотъемлемой частью способа жизни и будет являться по сути супер технологическим протезом для каждого человека .

Ежедневное использование данной технологии повысит пропускную способность человека в сотни раз и изменит понимание времени для миллиардов людей , технология AI будет являться ключом для достижения невероятных целей в медицине, экономики развития, барьера территориальности, изменения и корректировки внутри пространственного времени. В рамках нового проекта по созданию ПО для эко системы AI (Continental Technological prosthesis)



QAS (Question answer system) - Вопросно-ответная система.

QAS - Облачный персональный помощник и вопросно-ответная система, программный узел которой входит в состав эко системы Continental. Это приложение использует обработку естественной речи, чтобы отвечать на вопросы и давать рекомендации. QAS способен приспособиться к каждому пользователю индивидуально, изучая его предпочтения в течение долгого

времени. QAS Настоящая технология будущего, которая должна присутствовать в устройствах по всему миру . Использование нейросетей будет только улучшать качество работы программы, хотя, конечно, до искусственного интеллекта пока работать и работать. Но вот с функциями голосового помощника для более удобного пользования гаджетами QAS справляется просто замечательно.



CVE (Calibration virtual environment) - Калибровка виртуальной среды.

Виртуальная среда Continental обеспечивает централизованное и более удобное управление эко системой и блокчейном в сети. Возможность удаленного доступа к разным элементам, блокам и устройствам сети для выполнения необходимых обновлений, изменений или даже проверок делает сетевое управление более удобным, безопасным и экономичным. Виртуальная

среда Continental — это основа облачных архитектур и приложений, поскольку она обеспечивает возможность доступа, подключения, защиты и изменения облачных ресурсов.

- Оптимизация сетевого оборудования за счет переноса многих функций на уровень SPV
- Уменьшение стоимости и сложности управления сетевым оборудованием и ПО благодаря децентрализованному контролю переписи блока.
- Более быстрые конфигурации и структуры маршрутизации сети, включая упрощение сегментации блока и деления сети.
- Улучшение контроля сетевого трафика за счет более детальной настройки параметров, например настройки брандмауэра на уровне виртуального NIC-адаптера.
- Повышение эффективности ИТ-инфраструктуры благодаря удаленной и автоматизированной активации служб, а также проверкам производительности.
- Повышение масштабируемости и гибкости Continental за счет виртуальных обновлений, автоматизированной настройки и модульных изменений сетевых устройств и приложений.

Поскольку модель является исполняемой, мы можем запустить ее на реальных производственных данных для калибровки реализации.

Мы можем выполнить модель на воссозданных входных данных в системе и сравнить результаты выполнения модели с тем, что произошло в производственной среде. Мы создали веб-инструменты для аудита, мониторинга и калибровки, чтобы обеспечить беспрецедентное понимание работы производственных систем. Мы сделали еще один шаг вперед, изучив поведение модели в ответ на различные входные данные и используя это для калибровки принимаемых ею решений.



SSI (Setting Synopsis for interactions) - Настройка синапсов на взаимодействие.

Структура схем полиморфна и каждая нейронная связь с блокчейном фиксируется отдельно, путем переписи боков в цепочки SPV и уникального программирование синапсов на взаимодействие с основными блоками в эко системе Continental.

Система Continental имеет безграничный размер для более триллионов кодовых

нейронов, тем самым создавая безупречный технологический мост для развития и масштабирования одновременно всех надежных и технологичных конгломератов в всемирной среде МИР .

Мыслительный процесс AI Continental подразумевает те же синапсы, нервные криптографические импульсы и кодовые мембраны которые со временем будут интегрированы в протокол Continental Technology как один из узлов сознания полноценного AI .



SL - Symptomate Life (Симптомы жизни)

Интеллектуальная технология Symptomate Life от Continental , которой Вы можете доверять.

Узел протокола AI Symptomate Life использует знания наших врачей, научных центров, институтов, больниц , научные и статистические данные, которые эко среда Continental получает анализируя миллионы реальных случаев. За счет своей сверх быстрой пропускной способности и уникальных технологий достижимо все – процветание, здоровья, технологический образ жизни.

Symptomate Life - Это уникальный технологический протокол в эко системе что дает возможность для совершенной диагностики организма при использовании AI.

Технология Symptomate Life как основной протокол AI Continental.

Symptomate Life использует лучший в своей сфере технический код блокчейна и машинное обучение для оценки симптомов, поиска зависимостей и общих закономерностей в данных и с каждой секундой самообучается , с помощью наших талантливых экспертов в области науки и медицины .

Достигнуто 93% точности тестовой нагрузки при максимальной загруженности сети.

Точность нашей технологии подтверждена случаями от BMJ, NEJM, JAMA и других.

8,000,000 + проверок здоровья, по существующим историям болезни.

Каждый день люди будут полагаться на информацию, предоставленную Symptomate Life , чтобы получить качественную подходящую помощь не выходя из своего дома .



Soft для AI Continental - (ПО для эко среды Continental)

Soft языковые и AI инструменты для моделирования, тестирования и аудита сложных интерфейсов системы Continental.

- **Анализ динамики состояния.**

При разработке сложного программного обеспечения важно понимать, как оно может себя вести. Imandra's Abstractor анализирует и визуализирует возможные переходы состояний ваших моделей. Обычно модели программного обеспечения «реального мира» могут находиться практически в бесконечном числе возможных состояний; Abstractor Sowt Continental суммирует их в конечное число символических состояний. Это лучший способ избавиться от рисков «неизвестного неизвестного».

- **Скорость и масштабируемость**

Используя эко систему Continental, вы пишете исполняемые программы и проверяете их свойства на одном языке программирования. Этот мощный подход масштабирует Soft системы даже для самых сложных промышленных задач и систем. Кроме того, Continental technology является облачным и использует все преимущества облачных вычислений для распараллеливания и интеллектуального кэширования.

- **Интерфейсы и расширения**

В дополнение к нескольким мощным пользовательским интерфейсам (например, Visual Studio Code) Continental technology может быть программно интегрирован в более крупные приложения через его API. Continental technology также обладает высокой расширяемостью - его инфраструктура плагинов поддерживает установку проприетарных процедур принятия решений для пользовательских доменов.

- **Современные языки интерфейса**

Одним из основных препятствий для входа в AI были типично архаичные языки, используемые для кодирования моделей и их свойств. С технологией Continental мы хотели это изменить. На самом низком уровне Continental анализирует программы RCаму (их чистое подмножество). Для STL модели - это программы, и свойства, которые вы хотите проверить в них, также выражаются в RCаму. В последнее время инструментальная цепочка RCаму стала популярной среди веб-разработчиков с новым языком - ReasonML, который фактически является new RCаму с синтаксисом, более похожим на JavaScript.



Autonomous learning systems Continental (Автономные системы обучения)

ALS Systems - По мере того как автономные системы становятся повсеместными, все большее значение приобретает гарантия того, что их разработчики учли все соответствующие «крайние случаи».

Многие глобальные проекты стремятся решить проблему строгой генерации таких сценариев для тестирования и сертификации. Continental стремится расширить их усилия и предлагает вывести конкретные сценарии вождения (для тестирования автономных систем) на основе высокоуровневых моделей «цифровых двойников», представляющих физический мир. При кодировании в виде конечных автоматов эти модели становятся более выразительными и «естественными» для кодирования, чем отдельные сценарии. Кроме того, они поддаются формальной проверке и аргументации, что дает разработчикам возможность решать даже самые сложные области.

Генерация тестового сценария.

Текущие усилия в отрасли сосредоточены на создании сценариев / работе с ними напрямую, а затем на их «запуске» в средах моделирования.

- **Показатели охвата:** учитывая набор «написанных от руки» сценариев, нет методологии для рассуждений об их охвате.
- **Составление карты:** как сопоставить фактические данные о вождении с конкретным сценарием вождения. Конкретный «прогон» сценария может демонстрировать недетерминированное поведение, что делает такое отображение особенно трудным.
- **Масштабируемость:** потенциально существует множество уникальных сценариев вождения, и кодирование их «вручную» не масштабируется.
- **Каждую модель можно разложить:** на конечное число символических «крайних случаев» или «областей» ее пространства состояний. Сценарии могут быть синтезированы из таких регионов и наоборот; учитывая данные о вождении транспортного средства, мы можем отобразить их в определенной области пространства состояний модели.

Повышение эффективности выборки

- Одна из основных слабых сторон современных алгоритмов машинного обучения (и особенно глубокого обучения) - это огромные объемы данных, которые обычно необходимы для обучения.
- Используя описание в пространстве состояний, инструмент разложения областей Continental может разбить потенциально бесконечные области на конечное число областей, в которых поведение указанной системы является инвариантным.
- Путем выборки из регионов, а не всего пространства состояний, мы можем убедиться, что наш алгоритм обучения обнаруживает все возможные граничные случаи с меньшим количеством данных, повышая эффективность и производительность.
- Потенциал такого рода символической, семантической информации для дополнения статистических данных обучения - это то, что мы ранее продемонстрировали в рамках глубокого обучения с подкреплением, и мы считаем, что это имеет решающее значение для следующего поколения AI

Заключение

При помощи технологий достижимо все: процветание, здоровье и впервые за всю историю земли невероятный баланс цивилизаций.

Технологии открывают перед человечеством безграничные возможности и вскоре избавят человечество от всех его проблем.

Continental Technology с поддержкой AI возьмет на себя большую часть повседневных задач человека, отсутствие утомительной работы позволит вам больше времени уделять активному отдыху и другим радостям жизни.

Continental Как образ жизни и точка пересечения технологий и человечества

WEB 3.0



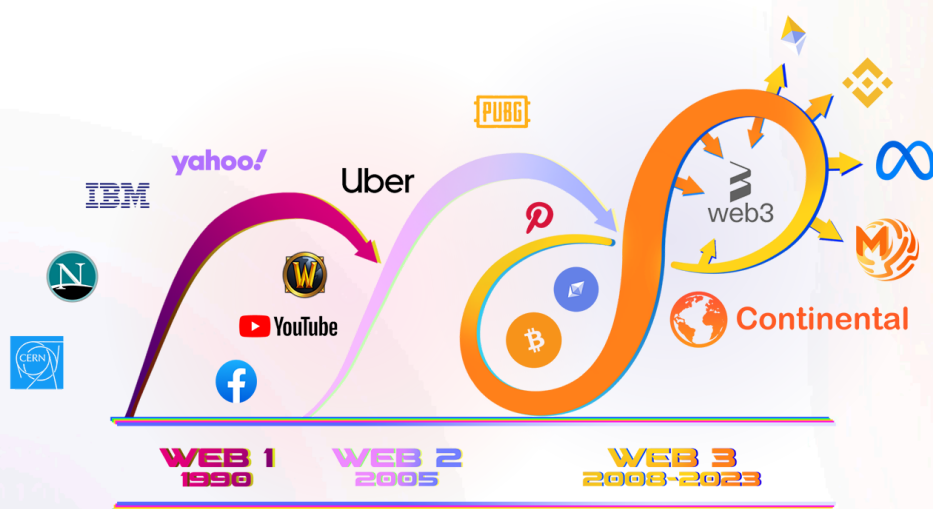
V2.0

СОЕДИНИТЕ НОВЫЕ ВОЗМОЖНОСТИ С ТЕХНОЛОГИЯМИ БУДУЩЕГО **WEB3**

Совместная инфраструктура с безграничными возможностями и абсолютной анонимностью и безопасностью, которая позволяет компаниям, брендам и продвинутым пользователям создавать лучшие сообщества и продукты в сети Web3.

На сегодняшний день Web продолжает эволюционировать на новый виток своего развития – Web3, оставляя позади своих предшественников – Web2 и Web1.

Continental_technology предоставляет пользователям и разработчикам единый рабочий процесс для создания высокопроизводительных приложений, которые полностью совместимы с вашими инструментами и сервисами web3.



Безопасность

Будучи децентрализованными, эти приложения защищены от несанкционированного доступа, а встроенные записи неизменны. Они также сверх безопасны от взлома, вторжений и любого другого потенциального саботажа



Скорость

Обеспечивает более быструю обработку платежей за счет отсутствия промежуточных приложений, таких как интегрированный платежный шлюз для приема средств



Анонимность

Способствует большей анонимности, поскольку эти приложения не требуют, чтобы пользователи проходили длительную процедуру регистрации

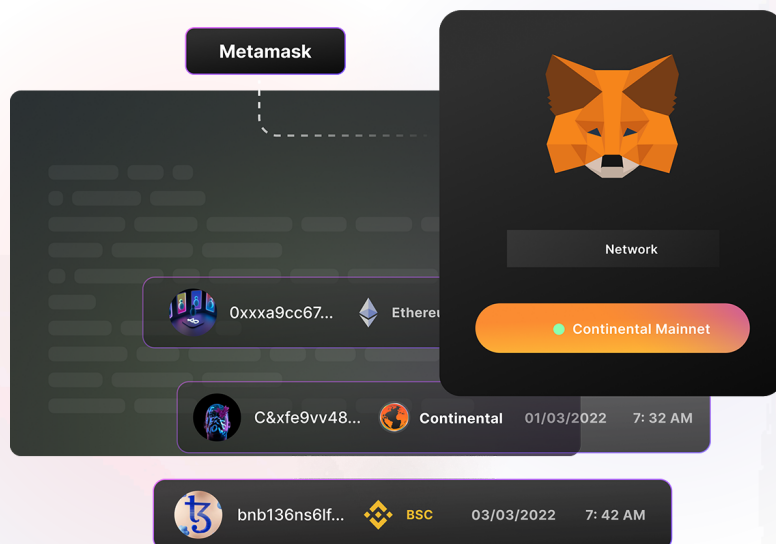


Надежная запись данных

Обеспечивает надежные записи данных, так как пользователи могут получить доступ к общедоступной цепочке блоков, чтобы проверить информацию о транзакции

1 АУТЕНТИФИКАЦИЯ ПОЛЬЗОВАТЕЛЕЙ

Разработчики доверяют технологии Continental, так как легко создают свои Dapps благодаря адаптивным и простым функциям настройки.



Простая аутентификация

Простой код для аутентификации пользователей в любом блокчейне через любой кошелек (Web3 technology). Наряду с этим, Continental также поддерживает и вход через социальные сети: Google, Twitter, Discord, FB.

Простое Управление идентификацией

Объединяйте адреса пользователей в нескольких сетях и провайдерах аутентификации в один профиль пользователя.

Легкое управление сессиями

Создавайте, проверяйте и аннулируйте сеансы пользователей. Система Continental сама проверяет и идентифицирует подписи кошелька.

Система автоматически распознает и справляется с файлами cookie.

2 МОНИТОРИНГ ТРАНЗАКЦИЙ В РЕАЛЬНОМ ВРЕМЕНИ

Все пользователи аутентифицированы номером кошелька, система Continental позволяет легко осуществлять мониторинг всех переводов, сделок, монетных дворов, сжигания и все другие действия, относящиеся к вашему децентрализованному приложению Dapp.



3 ЛУЧШИЕ SDK ДЛЯ ВСЕХ ПЛАТФОРМ

Интегрируйте свое приложение Web3 на любую платформу, просто установив небольшой SDK. Continental_technology - универсальная среда разработки для всех типов мобильных платформ



4 CROSS-CHAIN WEB3 API

Данные об NFT, токенах, балансах кошельков, транзакциях, сделках, подписях и многое другое!

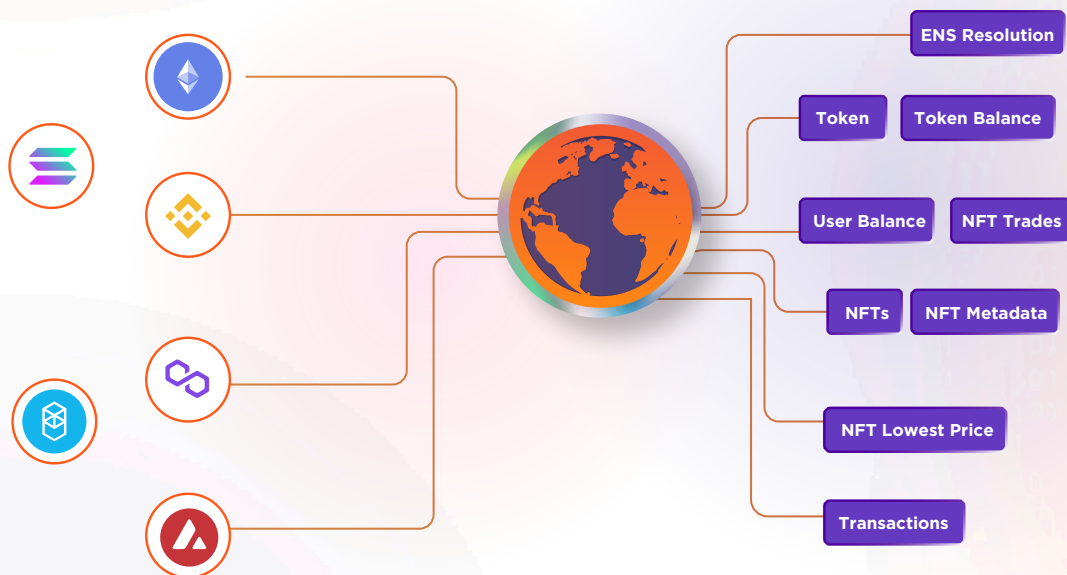


ТАБЛИЦА СРАВНЕНИЯ WEB2 / WEB3

	WEB2	WEB3
Авторизация	Через аккаунт Google/Apple/Facebook	Через адрес криптокошелька
Хранение личной информации	На облачных серверах	Нигде (отображается только адрес кошелька и его история транзакций на SCAN сервисах (Etherscan, BCSscan, Avascan и т.д.))
Владение сервисом	Через акции на бирже	Через владение токенами, NFT
Продвижение сервиса	Медиа, видеохостинги, классический маркетинг	Через комьюнити, airdrops, дискорд, телеграм, клуб единомышленников
Взаимодействие с сетью	Получение скидков, баллов за использование сервисов	Получение реальной выгоды и доли в сервисе в виде токенов, airdrop
Оплата сервиса	Через банк/банковскую карту	С помощью криптокошелька
Работа с комьюнити	Продукт - наращивание аудитории	С помощью комьюнити в телеграм, дискорд, операторы в личных чатах
Техническая поддержка сервиса	Anydesk и аналогичное программное обеспечение	С помощью комьюнити в телеграм, дискорд, операторы в личных чатах
Прибыль сервиса	Акционеры (владельцы) от покупок внутри сервиса, на бирже от роста акций	Через рост стоимости токена, а также через награды по системе P2E, M2E и т.д.
Развитие системы	Опрос пользователей	Сообщество (исходя из доли владения токеном) непосредственно голосуют за развитие продукта
Прирост аудитории	Через электронный маркетинг	Через интерес Сообщества (заинтересованность самого сообщества в рекламе проекта и его росте), удобство и экономическую целесообразность использования сервиса
Данные участника	Владельцу доступна вся информация	Любой видит все действия и транзакции, но данные пользователей обезличены
RR Выгода создателей контента	Роялти от использования	Роялти от каждой транзакции

CONTINENTAL CARD



Оплачивайте покупки бесконтактно, быстро и безопасно.
Выберите подходящее решение с картой Continental™

Наши технологические решения обеспечат работу крупнейших мировых бирж криптовалют с надежным API.



Виртуальные и физические карты

Эко система Continental выдает виртуальную карту мгновенно для вашего пользователя, пока он ожидает, когда физическая карта с логотипом придет по почте с цифровой оплатой и поддержкой NFC. Все покрыто несколькими строками кода.

Программируемые настройки

Выпускайте карты с полным набором средств управления, таких как разрешение внешних транзакций, блокировка карты, повторный выпуск утерянных карт, ограничения MCC, контроль PIN-кода и многое другое. Настройте то, что вы хотите, чтобы ваши пользователи имели доступ по запросу.

Готовность требования KYC

Система Continental обрабатывает все требования KYC и проверки личности для каждого региона, которые связаны с вами с помощью одного вызова API. Клиенты могут использовать наши лицензии и / или банковских партнеров, чтобы получить весь доступ, необходимый для запуска.

Доступ в реальном времени

Получите полный контроль над транзакциями в системе Continental, представленными с помощью нашего решения для авторизации в реальном времени. Создайте логику для утверждения / отклонения сценариев по своему усмотрению с полным контролем транзакций по картам и потоками авторизации, что позволит вам принимать решения в режиме реального времени по каждому списанию.

Технология бесконтактной оплаты

Совершайте покупки с помощью бесконтактной технологии Continental®. Все банковские карты хранятся в вашем устройстве. Оплата проходит моментально за счет технологии бесшовного моделирования цепей SPV и супер простым и сверх быстрым синхронизированным Blockchain CTL.

CONTINENTAL ТОКЕНИЗАЦИЯ

Токенизация бесшовных транзакций Continental — это технология, позволяющая обезопасить мобильные платежи. Большинство бесконтактных платежей, включая мобильные (ApplePay, SamsungPay) подразумевают передачу данных о карте, в частности ее номер. В момент платежа электронное средство может быть скомпрометировано (например, передаваемая информация будет считана мошенником, располагающимся в непосредственной близости от карты или смартфона)



Технология токенизации Continental позволяет заменить реальный номер карты клиента уникальным сгенерированным кодом — токеном CTL (или «CTL\$»)

Он будет использован только для конкретной покупки. Воспользоваться полученной информацией злоумышленник повторно уже не сможет, так как реальный номер карты не передается в явном виде, а токен CTL уже использован. Для следующей покупки будет выдан новый токен. Фактически выдачу токена инициализирует приложение Continental, которое хранит данные оригинальной карты (такие сервисы как Continental blockchain/Continental Mobile). Аналогичную схему реализует онлайн-сервис безопасных интернет-платежей MasterPass от MasterCard (данные самой карты в Интернет-магазин не передаются)

META CONTINENT



CONTINENTAL CONNECT

- **Что мне нужно, что бы начать Игровой процесс?**
ПК или MacBook с браузером Chrome или Safari
- **Я могу играть в Meta Game на своем смартфоне?**
На данный момент игра не поддерживается на мобильных устройствах, но в будущем мы создадим уникальное приложение для удобства пользования.
- **Я могу играть в MetaContinent сразу с нескольких устройств пользования ПК?**
Да конечно, вы можете запустить игру сразу с нескольких устройств ПК если на каждом устройстве будет установлен кошелек MetaMask.
- **Я могу воспользоваться другим расширением/браузером кроме Chrome или Safari?**
Да технически использование другого браузера возможно, но для оптимальной работы и производительности мы рекомендуем использовать только Chrome или Safari.

Совместимость с MetaMask и для чего он будет использоваться?

Если вы хотите в полной мере насладиться игровым пространством виртуально- коммерческой площадки MetaContinent, мы рекомендуем вам установить цифровой кошелек MetaMask. Этот цифровой кошелек работает как ваш личный держатель игровых ценностей, сохраняя безопасность всех ваших цифровых активов (таких как Аватары, предметы коллекционирования NFT, предметы право владения ЗЕМЛИ, здания, транспорт, артефакты, смарт вещи) и прогресс в виртуальном мире.

Если вы решите принять участия в игровом процессе без цифрового кошелька, информация будет храниться только локально: вы сможете) перемещаться в игровом пространстве и общаться с другими игроками в виртуальной среде, но у вас не будет возможности зарабатывать деньги и участвовать в коммерческой деятельности виртуальной среды MetaContinent.



ЧТО ТАКОЕ ТОКЕН CTL?

Токен CTL является цифровой долей владения игры, он позволяет игрокам покупать или обменивать NFT предметы, покупать землю и использовать определенные продукты Continental Ecosystem.



Распределение земель...

Так как в блокчейн Continental интегрированы протоколы DeFi и NFT распределение земель,

площадок, океанических пространств, артефактов и многофункциональной одежды- будет происходить путем стейкинга токенов CTL и распродажи участков на NFT маркетплейсах OpenSea или Binance NFT.



Распределение технологических гаджетов, вещей и артефактов...

Каждый игрок представлен в игре аватаром, все игроки

взаимодействуют с другими игроками через свой аватар. Игроки также могут модернизировать свой аватар, устанавливая на него различные вещи и эксклюзивные артефакты. Вещи и артефакты являются внутренним предметом владения каждого игрока, каждая вещь уникальна и она предоставляет каждому аватару больше способностей для развития, усиления быстродействия своего AVA. Вещи и гаджеты можно будет приобрести внутри игрового MARKETPLACE или заранее на NFT маркетах типа OpenSea и Binance NFT.

ВОЗМОЖНОСТИ ПОЛЬЗОВАТЕЛЬСКОГО ТОКЕНА CON внутри игрового пространства



ЧТО ТАКОЕ ТОКЕН CON ?

Токен CON - это собственная валюта в игре MetaContinent. Токен CON позволяет владельцам токенов играть, инвестировать, развивать свои аватары и взаимодействовать с другими пользователями игрового пространства MetaContinent.

ВОЗМОЖНОСТИ ПОЛЬЗОВАТЕЛЬСКОГО ТОКЕНА ИГРЫ



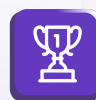
Управление геймплеем игры

Держатели токенов CTL и CON могут участвовать в процессе децентрализованного управления, который определяет использование доходов, разработку игр и рост игрового пространства MetaContinental.



Играй, чтобы заработать CON

Пользователи могут зарабатывать токены CON, участвуя в различных внутри игровых событиях. Например: в добычи ресурсов, взаимодействие с другими игроками или соревнованиях. Внутри игровой токен CON так же можно обменять на токен CTL 1k10 CON.



Награды за DeFi стейкинг

Токены CTL и CON можно использовать в системе для получения вознаграждений за стейкинг. Он предназначен для поощрения пользователей к хранению токенов и поддержки экосистемы Continental.



Покупка игровых предметов

CON можно использовать для покупки игровых активов, Земли, транспорта, одежды, артефактов для аватара.

Токен CON это игровой токен который можно купить в игре за внутреннюю валюту CTL. Стоимость 1 CTL = 10 CON. Вы сможете купить игровой токен CON наIDO площадках типа Uniswap, Pancakeswap или централизованных биржах типа Binance, Gate.io или MXC и т.д. Команда Continental приняла решение о всеобщей раздаче токенов CTL и CON на первичных площадках размещения ликвидности типа Uniswap, DxSale или Coin List.

ЧТО ТАКОЕ METACONTINENT?

MetaContinent - это всемирная Metaverse игра-конструктор, которая погружает миллионы пользователей в виртуальную вселенную MetaContinent, наш проект использует передовые технологии NFT на платформе Blockchain Continental, чтобы вознаградить игроков за их участие в сети Continental.

Любой пользователь эко среды Continental имеет уникальную возможность покупать земли как право владения, арендовать, сдавать в аренду или обмениваться услугами с другими пользователями MetaContinent.

Протокол Continental NFT, включает землю и предметы коллекционирования, а значит можно сдавать в аренду другим игрокам. Смарт-контракт гарантирует, что заемщик не может перепродать или уничтожить объект, и гарантирует, что объект вернется владельцу по окончании срока аренды.

Участники могут создавать собственные команды, огромные компании или даже монополии ресурсов на основе своих приобретённых или арендованных владений.



В MetaContinent игре участники могут покупать территории земли, на которых заведомо ресурсов от x10 до x200 раз больше от первоначальной стоимости земли.

Так же в MetaContinent можно покупать океаническое пространство, на котором уже интегрированы вышки по добыче полезных ископаемых, количество ресурсов регулировано смарт контрактом в общей сети блокчейна Continental, объём залежей от x10 до x500 от первоначальной стоимости купленных земель.

Примечание: для перемещения ресурсов по морским милям нужно иметь в штате хотя бы один корабль, в морских пространствах уже интегрированы от одного до 3 кораблей, их можно докупать обменивать, продавать, предоставлять или брать в аренду, от количества кораблей зависит ваша скорость перемещения ресурсов к пунктам приема продажи и обмена.

Игроку, которому достанется большое количество залежей будет стремиться использовать как можно больше кораблей, или железнодорожных цистерн, так как ему будет выгодно, как можно быстрее добыть все ресурсы с купленных им участков или морских пространств.

Таким образом, игроки будут максимально взаимодействовать, друг с другом обмениваясь ресурсами, товарами, вспомогательным транспортом, одеждой развития, игровыми артефактами и даже аватарами так как общая цель - как можно скорее добыть все ресурсы и обменять на токены развития CTL и CON для дальнейшей постройки Metaverse под названием MetaContinent.

ЦЕЛЬ P2E ИГРЫ METACONTINENT?

Поскольку количество ресурсов интегрировано в смарт контракт Blockchain - его нельзя заменить, увеличить или уменьшить. Таким образом, игроки, приняв участия на начальном этапе игры MetaContinent в процессе игры увеличат свои первоначальные вложения минимум в x10, а максимум x500.

Но как вы догадались, количество ресурсов все равно будет ограничено смарт контрактом, и по примеру Bitcoin будет происходить уполовинивание награды при каждых добытых 25% общего количества ресурсов на территории игрового геймплея. Все ресурсы будут добыты примерно к 2024 году. К этому времени надобности в территориях Sahara не будет и эта зона автоматически исчезнет. И все игроки смогут направить свои знания и навыки на игровые площадки для постройки Мегалополиса и Оазиса MetaContinent.

Компилятор увеличения ресурсов для каждой земли предоставляется анонимно и во время интегрирования NFT земли в MetaContinent, ни участники, ни члены команды разработчиков не знают суммарный ресурс отдельной земли.

Вдохновленные успешными проектами Meta анонсированными командой Facebook, наш проект сочетает в себе лучшее из двух миров – реальная прибыль для обычных игроков с помощью технологии блокчейн, которые хотят насладиться геймплеем, а также экосистему MetaContinent для игроков, которые хотят собирать, торговать NFT и погружаться в виртуальный мир общей Metaverse.

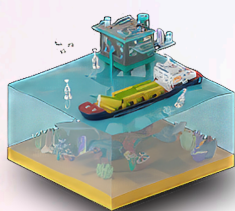
Участники игры будут собирать предметы коллекционирования NFT такие как - земли, океанические пространства, площадки для строительства виртуального мегалополиса внутри экосистемы MetaContinent и в процессе интегрировать в игру по завершению распродажи всех участков земли и морских пространств.

ЧТО ТАКОЕ ЗЕМЛЯ ?

Земля – это собственный цифровой актив, поддерживаемый в смарт-контракте Ethereum а в будущем собственным сверх скоростным блокчейном Continental. Земля делится на участки, на которые можно ссылаться с использованием уникальных декартовых координат. Каждый токен Continental (CTL/CON) включает в себя уникальную запись координат владельца и ссылку на файл описания контента или манифест участника, который описывает и кодирует контент, который владелец хочет обслуживать на своей земле.

Общее количество виртуальных земель на MetaContinent Game - 88.888 на 4 уровнях развития...

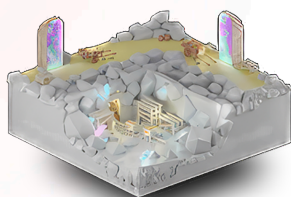
Это – Океан, Сахара, Оазис и Мегалополис...



Океан 20 тыс/ Океанических пространств (добыча ресурсов)
 Распределение океанических ресурсов согласно протоколу NFT MetaContinent
 $x500 = 1.000$ пространств / $x100 = 4.000$ пространств/ $x50 = 5.000$ пространств/ $x10 = 10.000$



Sahara – 40 тыс/ земель (добыча ресурсов)
 Распределение земельных ресурсов согласно протоколу NFT MetaContinent
 $x200 = 2.000$ пространств / $x100 = 8.000$ пространств/ $x50 = 10.000$ пространств/ $x10 = 20.000$



Оазис - 20 тыс/ земель (предметы коллекционирования NFT зона)



Мегалополис – 8.888/ площадок для строительства зданий, центров и управлений геймплея.

MARKETPLACE



V2.0

ЧТО ТАКОЕ MARKETPLACE METACONTINENT?

Marketplace - Виртуальный гипермаркет продажи цифровых активов.



Интерактивная VR комната для удобства использования Маркетплейса

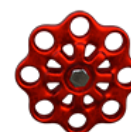
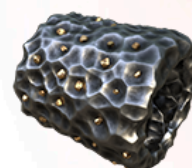
Внутри вы можете купить/продать/арендовать или обменять ЗЕМЛИ, Аватары, Здания и остальные цифровые товары и предметы атрибутики, подкрепленных блокчейном Ethereum. Игроки будут иметь возможность приобретения интересных мультифункциональных аватаров и функциональной одежды и гаджетов для них, которые будут помогать увеличивать скорость добычи ресурсов и постройки технологичных зданий в мегаполисе и оазисе.



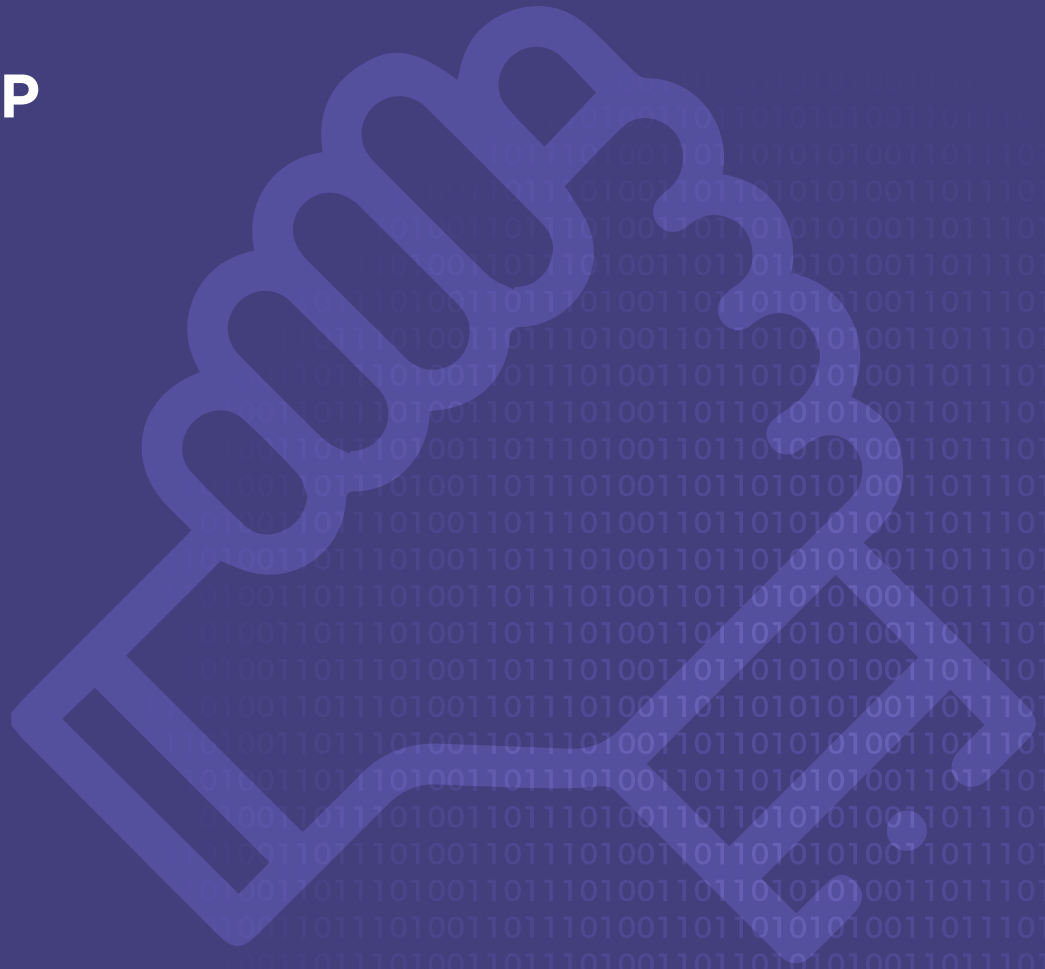
Каждый NFT персонаж по завершению разработки игровой MetaVerse Continental будет интегрирован в игру и являться точкой входа для ее начала!!!

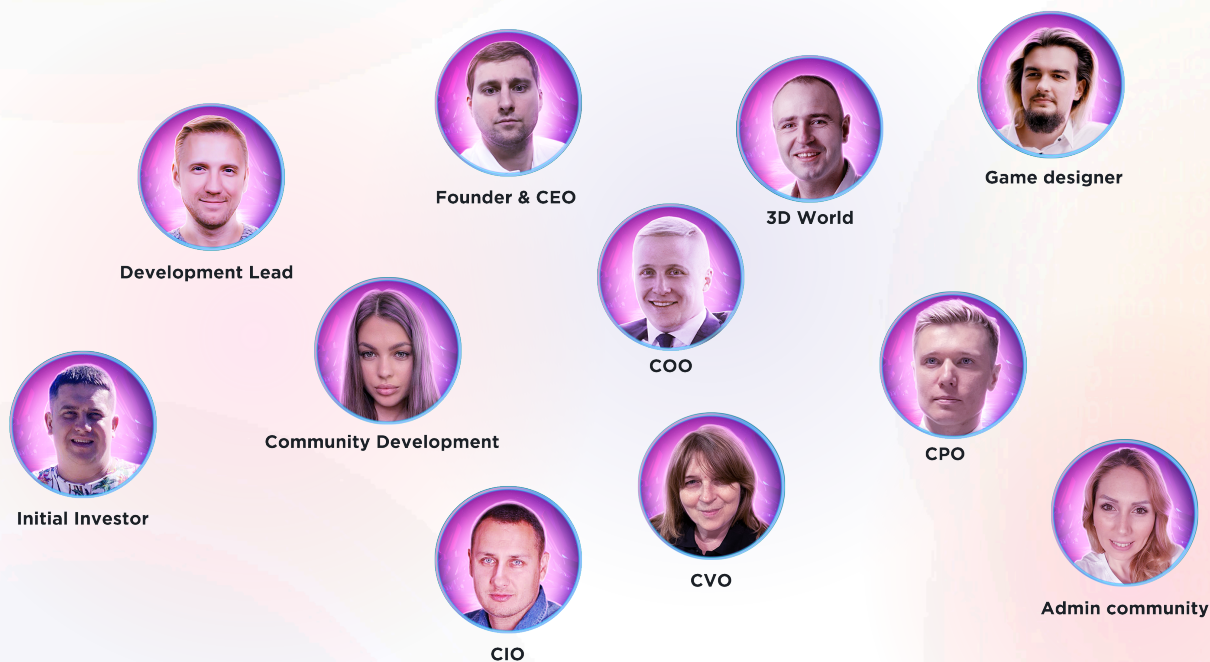
ПРЕДМЕТЫ владения и коллекционирования

Предметы владения типа - Аватары (AVA), земли, океанические пространства, здания, транспорт, вышки, банки, гаджеты ускорения действий - вещи и артефакты (ART) будут интегрированные с аватарами игрового геймплея через технологию NFT.



TEAM WP


















Проект Continental_technology - это большая команда разработчиков и дизайнеров, стремящихся сделать мир лучше с помощью инновационных технологий блокчейн. Наша миссия состоит в том, чтобы демократизировать доступ к децентрализованной сети Blockchain Continental и с помощью этой миссии преобразовать Интернет и мировую экономическую сеть в экономику, которая расширяет возможности людей посредством взаимодействия, основанного на согласии, конфиденциальности и свободной ассоциации.

Мы присоединяемся к нашим удивительно талантливым коллегам из более широкого семейства продуктов Blockchain connect и интеграции в распределенные DApp системы в работе над тем, чтобы обеспечить более справедливую, бесплатную и децентрализованную интернет-токенизацию для всех участников мировой экономики будущего.

Члены команды - профессионалы своего дела! Каждый член команды имеет большой опыт в сфере blockchain/UI/UX/DEV programming/Creation API . Так же в нашей команде есть эксперты в сферах комплексной стратегии, развитии компаний, партнерства с крупными игроками индустрии, маркетинга, социальных сетей и сообщества. Каждый член команды полностью привержен долгосрочным видениям успеха Continental_technology.



**ИНФОРМАЦИЯ О ПРОЕКТЕ,
СВЯЗЬ С СООБЩЕСТВОМ И КОМАНДОЙ**

Официальный сайт 	metacontinental.com
Проектный Сайт разработки NFT Project 	metacontinental.io
Ознакомительно/технический сайт 	Orang Technology start - metaava.io
Дискуссионная группа Telegram 	https://t.me/Metacontinental
Канал объявлений Telegram 	https://t.me/ai_continental
Twitter 	https://twitter.com/Metacontinental
Facebook 	https://www.facebook.com/AI.Continental/
LinkedIn 	https://www.linkedin.com/company/metacontinental/
Discord 	https://discord.gg/xwym79vzпH
Git Hub 	https://github.com/AIContinental/Continental
Git book/White List 	https://metacontinental.gitbook.io
Технический Служба поддержки 	support@metacontinental.com
Запросы прессы 	press@metacontinental.com



- Внедрение Continental в нашу жизнь состоит в том, чтобы реализовать высокопроизводительную децентрализованную инфраструктуру электронной коммерции, которая позволяет обычным потребителям извлекать выгоду из технологии блокчейн. Наша платформа имеет неоспоримые преимущества перед централизованными платформами и другими децентрализованными программными решениями. Объединяя блокчейн с AI и другими новыми технологиями, мы минимизируем затраты, максимизируем полезность и простоту использования, а также сохраняем конфиденциальность и свободу пользователя.
- В настоящее время не существует полностью интегрированного решения, которое бы обеспечивало эти улучшенные свойства современной технологии, продукт образа жизни и потребителя. Команда работала над этой задачей в течение последнего года и готова начать интеграцию тщательно отобранных технологий для разработки бета-версии платформы для тестирования и дальнейшей разработки. Continental обеспечивает баланс между использованием свободы протоколов цепочки блоков и платежей в криптовалюте и предоставлением высококачественной, безопасной и удобной торговой площадки. Технология смешивается и воплощается в жизнь, как того требует наше видение, путем внедрения благосклонного надзора и помощи со стороны ИИ в мобильные и настольные приложения, дебетовую карту и интеллектуальный помощник AI_Continental, который работает исключительно для своего владельца в качестве технологического протеза, аппаратного кошелька и крипто-заработка в сети Continental.
- С точки зрения пользовательского опыта, новые технологические решения на базе проэктных возможностей Continnetal_Ecosystem и торговой площадки E-Commerce имеют хорошие оценки по сравнению с существующими платформами электронной коммерции, предлагая чистый пользовательский интерфейс и мощные инструменты поиска с помощью существующих технологических решений. Простота использования, доступность и безопасность - основные движущие силы широкого внедрения не только для потребителей, но и для предприятий. Любой производитель, розничный продавец или поставщик услуг может присоединиться к этому радикально инклюзивному рынку, поскольку нет никаких барьеров для входа или требований к токенизированным активам.
- Монеты транзакции CTL или CON легко используются на платформе как потребителями, так и поставщиками и либо остаются в кошельке на стороне клиента, либо могут быть конвертированы обратно во множество других криптовалют (включая Bitcoin или Ethereum). CTL также можно конвертировать обратно в базовую фиатную валюту на банковском счете в соответствии с желанием клиента. Мы лучшие в своем деле), Continental TM



Мы с нетерпением ждем возможности донести это видение до мира вместе со всеми участниками краудсейла и первопроходцами. Преимущество Continental он стабилен и предсказуем - идеально подходит для бизнеса и торговли. Экосистема Continental создаст огромную конкуренцию существующим платежным системам и блокчейнам, потенциал развития компании безграничный и наша команда докажет вам это на деле, присоединяйтесь к большой семье Continental_technology.

Каждый потенциальный покупатель токенов CTL должен внимательно изучить следующую информацию об этих рисках, прежде чем он решит купить токены CTL. Если какой-либо из следующих рисков действительно произойдет, платформа Continental и стоимость токенов CTL могут существенно пострадать.

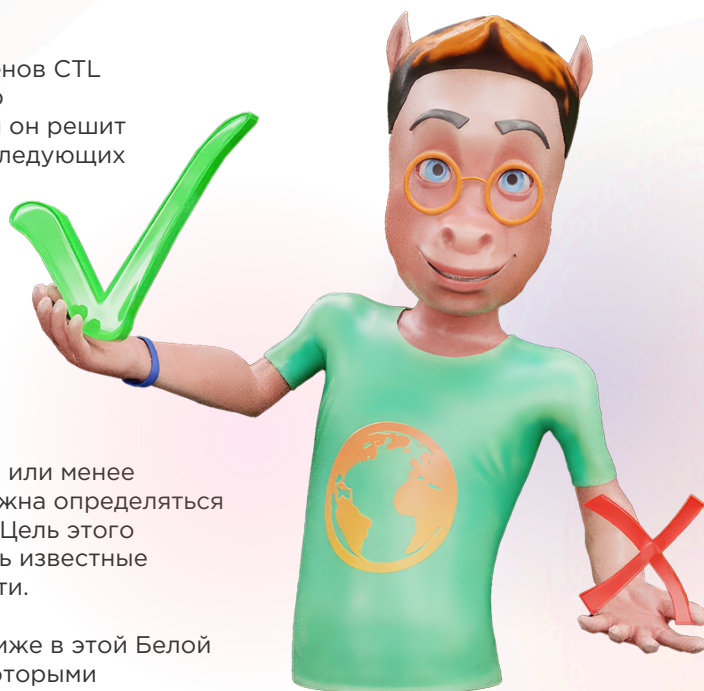
Все первоначальные предложения монет (IDO и IEO) в индустрии криптографии / блокчейна имеют одинаковые риски, независимо от того, раскрывают они эти риски или нет. Степень, в которой IEO Continental более или менее рискованно, чем другие IEO или IDO, должна определяться потенциальным участником IEO или IDO. Цель этого раздела Continental - полностью раскрыть известные потенциальные риски в духе прозрачности.

Риски и неопределенности, описанные ниже в этой Белой книге, могут быть не единственными, с которыми сталкиваются держатели монет. Дополнительные риски и неопределенности также могут существенно отрицательно повлиять на платформу Continental или стоимость токенов CTL.

Недостаток развития рынка токенов. Поскольку ранее не существовало публичных торговых площадок для токена CTL То Продажа токенов Continental, описанных в этой Белой книге, может не привести к активному или ликвидному рынку для токенов Continental, а их цена может быть очень волатильной. Хотя на биржи криптографических токенов были поданы заявки на допуск токенов CTL к торгам, активный публичный рынок может не развиваться или не поддерживаться после продажи токенов Continental. Если ликвидный рынок для торговли токенами Continental не будет развиваться, цена токенов Continental может стать более волатильной, и держатель монеты может быть не в состоянии продать или иным образом совершить транзакцию с токенами Continental в любое время.

Оценка цифровых монет на вторичном рынке обычно непрозрачна и носит спекулятивный характер. Токены Continental имеют права собственности на активы Компании и, следовательно, обеспечены материальными активами компании. Цена токенов Continental может сильно колебаться в течение короткого периода времени. Существует высокий риск того, что держатель монеты может потерять всю сумму своего взноса. В худшем случае токены Continental могут обесцениться.

Токены Continental могут не иметь стоимости, и нет гарантии или представления ликвидности для токенов Continental. Стороны компании не несут ответственности за рыночную стоимость токенов Continental (CTL), возможность передачи и / или ликвидность токенов Continental (CTL) и / или доступность любого рынка для токенов CTL через третьих лиц или иным образом. Для целей данного раздела Белой книги термин «Стороны компании» включает Компанию и ее соответствующих прошлых, настоящих и будущих сотрудников, должностных лиц, директоров, подрядчиков, консультантов, юристов, бухгалтеров, финансовых консультантов, акционеров, поставщиков, поставщики, поставщики услуг, материнские компании, дочерние компании, аффилированные лица, агенты, представители, предшественники, правопреемники и правопреемники (далее в этом Разделе - «Стороны Компании»).





Токены Continental (CTL) могут быть невозвратными. За исключением случаев, предусмотренных в юридически обязательной документации или предписаний применимого законодательства, Стороны Компании не обязаны предоставлять держателям токенов Continental (CTL) возмещение, связанное с токенами Continental (CTL). В отношении токенов Continental (CTL) не дается никаких обещаний относительно будущей производительности или цены, в том числе никаких обещаний внутренней ценности, никаких обещаний продолжения платежей и никакой гарантии того, что монеты будут иметь какую-либо конкретную ценность. Следовательно, восстановление израсходованных ресурсов может быть невозможно или может регулироваться иностранными законами или постановлениями, которые могут не совпадать с частным правом держателя токена Continental (CTL).

В большинстве цепочек блоков, используемых для транзакций криптовалют (например, Ethereum, цепочки блоков биткойнов), время производства блоков определяется доказательством работы, поэтому создание блоков может происходить в случайное время. Например, криптовалюта, отправленная в качестве оплаты за токены Continental (CTL) в последние секунды продажи токенов Continental (CTL), может не попасть в этот период. Соответствующая цепочка блоков может не включать транзакцию покупателя в то время, когда покупатель ожидает, и оплата за токены Continental (CTL) может достигнуть предполагаемого адреса кошелька не в тот же день, когда покупатель отправляет криптовалюту.

Большинство блокчейнов, используемых для транзакций криптовалют (например, Ethereum, блокчейны биткойнов): склонны к периодическим перегрузкам, во время которых транзакции могут быть отложены или потеряны. Частные лица также могут намеренно спамить сеть, пытаясь получить преимущество при покупке криптографических монет. Это может привести к ситуации, когда производители блоков могут не включать транзакцию покупателя, когда покупатель хочет, или транзакция покупателя может не быть включена вообще.

Риск слабых мест в программном обеспечении. В концепции смарт-контракта монеты, базовое программное приложение и программная платформа (например, Ethereum, цепочки блоков биткойнов) все еще находятся на ранней стадии разработки и не доказаны. Нет никаких заверений и гарантий, что процесс создания токенов Continental (CTL) будет непрерывным или безошибочным. Существует неотъемлемый риск того, что программное обеспечение может содержать слабые места, уязвимости или ошибки, вызывающие, среди прочего, полную потерю криптовалюты и / или токенов Continental (CTL).

Риск новой технологии. Платформа Continental, токены CTL и все вопросы, изложенные в этой Белой книге, являются новыми и непроверенными. Платформа Continental и токены CTL могут быть недоступны для завершения, создания, внедрения или принятия. Возможно, что ни один блокчейн, использующий платформу Continental, никогда не будет запущен. Покупатель токенов CTL не должен полагаться на платформу Continental, смарт-контракт монеты или возможность в будущем получать токены CTL, связанные с платформой Continental. Даже если платформа Continental завершена, внедрена и принята, она может работать не так, как предполагалось, и любые токены проекта Continental могут не иметь желаемых или ценных функциональных возможностей. Кроме того, технологии быстро меняются, поэтому платформа Continental и токены CTL могут устареть.

Токены CTL могут храниться держателем монет в его цифровом кошельке или хранилище, для чего требуется закрытый ключ или комбинация закрытых ключей для доступа. Соответственно, потеря необходимых закрытых ключей, связанных с цифровым кошельком или хранилищем такого держателя монет, в котором хранятся токены CTL, приведет к потере таких токенов Continental, доступу к балансу монет держателя монеты и / или любым начальным балансам в блокчейнах, созданных третьими сторонами. Более того, любая третья сторона, которая получает доступ к таким закрытым ключам, в том числе путем получения доступа к учетным данным размещенного кошелька или службы хранилища, используемой держателем монеты, может иметь возможность незаконно присвоить токены Continental держателя монеты.

Отсутствие безопасности монет. Токены Continental (CTL) могут быть экспроприированы и / или украдены. Хакеры или другие злонамеренные группы или организации могут попытаться

вмешаться в смарт-контракт монеты, который создает токены CTL различными способами, включая, помимо прочего, атаки вредоносного ПО, атаки отказа в обслуживании, атаки на основе консенсуса. Кроме того, поскольку платформа Ethereum опирается на программное обеспечение с открытым исходным кодом, существует риск того, что смарт-контракты Ethereum могут содержать преднамеренные или непреднамеренные ошибки или слабые места, которые могут негативно повлиять на токены Continental или привести к потере токенов CTL, потере возможности доступа или контролировать токены CTL. В случае такой ошибки или уязвимости программного обеспечения не может быть никаких средств правовой защиты, и держателям токенов Continental (CTL) не гарантируется никакое средство правовой защиты,

Атаки на смарт-контракт монет Блокчейн, используемый для смарт-контракта монеты, который создает токены Continental, подвержен атакам майнинга, в том числе атакам с двойным расходом, атакам мощности майнинга большинства, атакам "эгоистичного майнинга" и атакам состояния гонки. Любые успешные атаки представляют риск для смарт-контракта монеты, ожидаемого надлежащего выполнения и последовательности транзакций токена Continental (CTL), а также ожидаемого надлежащего выполнения и последовательности вычислений контракта.

Неспособность покупателя токенов Continental (CTL) сопоставить открытый ключ с учетной записью такого покупателя может привести к тому, что третьи стороны не смогут распознать баланс токенов CTL покупателя в блокчейне Ethereum, когда и если они настраивают начальные балансы нового блокчейна на основе Continental Платформа.

Риск несовместимости кошелька. Кошелек или поставщик услуг кошелька, используемый для приобретения и хранения токенов Continental (CTL), должен быть технически совместим с токенами Continental. Неспособность обеспечить это может привести к тому, что покупатель токенов Continental (CTL) не получит доступа к своим токенам CTL.

Утрата или сокращение услуг членом соответствующей команды высшего руководства или неспособность привлечь, удержать и поддерживать дополнительный персонал высшего руководства может оказать существенное неблагоприятное воздействие на платформу Continental. Конкуренция за персонал с соответствующими знаниями высока из-за небольшого числа квалифицированных специалистов, и эта ситуация серьезно влияет на способность сохранить существующее высшее руководство и привлечь дополнительный квалифицированный высший управленческий персонал, что может оказать существенное негативное влияние на платформу Continental.

Зависимость платформы Continental от различных факторов. Разработка платформы Continental может быть прекращена по ряду причин, включая отсутствие интереса со стороны общественности, недостаток финансирования, отсутствие коммерческого успеха или перспектив или уход ключевого персонала.

Отсутствие интереса к платформе Continental. Даже если платформа Continental будет завершена, принята и запущена, постоянный успех платформы Continental зависит от интереса и участия третьих сторон, таких как разработчики. Не может быть никаких заверений или гарантий того, что у Платформы Continental будет достаточный интерес или участие.

Изменения в платформе Continental. Платформа Continental все еще находится в стадии разработки и со временем может претерпеть значительные изменения. Хотя команда управления проектом предполагает, что платформа Continental имеет функции и спецификации, изложенные в этом техническом документе, изменения в такие функции и спецификации могут быть внесены по любому количеству причин, любая из которых может означать, что платформа Continental не соответствует требованиям. ожидания держателя токенов Continental (CTL).

Риск, связанный с другими приложениями. Платформа Continental может дать начало другим, альтернативным проектам, продвигаемым не аффилированными третьими сторонами, в рамках

которых Токен CTL не будет иметь внутренней стоимости.

Риск неблагоприятного колебания стоимости криптовалюты. Поступления от продажи токенов Continental (CTL) будут деноминированы в криптовалюте и могут быть конвертированы в другие криптографические и фиатные (например, доллары США) валюты. Если стоимость криптовалюты колеблется в неблагоприятную сторону во время или после продажи токенов CTL, команда управления проектом может оказаться не в состоянии финансировать разработку или не сможет разрабатывать или поддерживать платформу Continental в соответствии с ее намерениями.

Риск конфликта интересов. Стороны компании могут участвовать в сделках со связанными сторонами, включая соответствующего мажоритарного акционера, компании, контролируемые им или в которых он владеет долей, и другие аффилированные лица, и могут продолжать делать это в будущем. Между аффилированными лицами Стороны Компании и соответствующей Стороной Компании могут возникать конфликты интересов, что может привести к заключению сделок на условиях, не определенных рыночными силами.

Риски, связанные с признанием недействительными сделок сторон Общества. Стороны компании предприняли ряд действий, касающихся их бизнеса, которые в случае успешного оспаривания их несоблюдения применимых правовых требований могут быть признаны недействительными или могут привести к наложению ответственности на соответствующую Сторону компании. Поскольку применимое законодательство может подвергаться множеству различных толкований, соответствующая Сторона Компании может оказаться не в состоянии успешно защищать любые возражения против таких транзакций, а признание недействительными любых таких транзакций или наложение любой такой ответственности может, по отдельности или в совокупности, иметь существенное неблагоприятное воздействие на платформу Continental.

Риск, связанный с развивающимися рынками. Стороны компании или некоторые из них могут работать на развивающихся рынках. Развивающиеся рынки подвержены большим рискам, чем более развитые рынки, включая значительные правовые, экономические и политические риски. Страны с развивающейся экономикой подвержены быстрым изменениям, и информация, изложенная в этом белом листе, может относительно быстро устареть.

Неопределенная нормативная база. Нормативный статус криптографических монет, цифровых активов и технологии блокчейн неясен или неурегулированный во многих юрисдикциях. Трудно предсказать, как и будут ли государственные органы регулировать такие технологии. Это так же трудно предсказать, как и могут ли какие-либо государственные органы вносить изменения в существующие законы, постановления и / или правила, которые повлияют на криптографические монеты, цифровые активы, технологию блокчейн и ее приложения. Такие изменения могут негативно повлиять на монеты различными способами, включая, например, определение того, что монеты являются регулируемыми финансовыми инструментами, требующими регистрации.



Хотя на дату начала продажи токенов Continental (CTL) нет законодательных требований, обязывающих Компанию получать какие-либо лицензии и разрешения, необходимые для осуществления своей деятельности, существует риск того, что такие законодательные требования могут быть приняты в будущем и могут касаться любой из Сторон Компании. В этом случае деятельность Сторон Компании будет зависеть от продолжающегося действия таких лицензий и разрешений и их соответствия их условиям. Регулирующие органы будут по своему усмотрению выбирать сроки выдачи и продления лицензии, а также контролировать соблюдение лицензиатами условий лицензии. Требования, которые могут быть наложены этими органами и которые могут потребовать от любой из Сторон Компании соблюдения многочисленных стандартов, найма квалифицированного персонала, поддерживать необходимое техническое оборудование и системы контроля качества. Контролировать наши операции, вести соответствующую документацию и по запросу предоставлять соответствующую информацию лицензирующим органам, может быть дорогостоящим и трудоемким и может привести к задержкам в начале или продолжении работы Платформы Continental. Кроме того, частные лица и общественность в целом обладают правом комментировать и иным образом участвовать в процессе лицензирования, в том числе посредством вмешательства в суды и политического давления. Соответственно, лицензии, которые могут понадобиться любой Стороне Компании, могут не выдаваться или продлеваться, или, если они выдаются или продлеваются, не могут выдаваться или продлеваться своевременно, или могут включать требования, которые ограничивают возможность любой Стороны Компании проводить свои операции или делать так выгодно. Вести соответствующую документацию и по запросу предоставлять соответствующую информацию лицензирующим органам, что может быть дорогостоящим и трудоемким и может привести к задержкам в начале или продолжении работы Платформы Continental. Кроме того, частные лица и общественность в целом обладают правом комментировать и иным образом участвовать в процессе лицензирования, в том числе посредством вмешательства в суды и политического давления. Соответственно, лицензии, которые могут понадобиться любой Стороне Компании, могут не выдаваться или продлеваться, или, если они выдаются или продлеваются, не могут выдаваться или продлеваться своевременно, или могут включать требования, которые ограничивают возможность любой Стороны Компании проводить свои операции или делать так выгодно. вести соответствующую документацию и по запросу предоставлять соответствующую информацию лицензирующим органам, что может быть дорогостоящим и трудоемким и может привести к задержкам в начале или продолжении работы Платформы Continental. Кроме того, частные лица и общественность в целом обладают правом комментировать и иным образом участвовать в процессе лицензирования, в том числе посредством вмешательства в суды и политического давления. Соответственно, лицензии, которые могут потребоваться любой Стороне Компании, могут не выдаваться или продлеваться, или, если они выдаются или продлеваются, не могут выдаваться или продлеваться своевременно, или могут включать требования, которые ограничивают возможность любой Стороны Компании проводить свои операции или делать так выгодно. вести соответствующую документацию и по запросу предоставлять соответствующую информацию лицензирующим органам, что может быть дорогостоящим и трудоемким и может привести к задержкам в начале или продолжении работы Платформы Continental. Кроме того, частные лица и общественность в целом обладают правом комментировать и иным образом участвовать в процессе лицензирования, в том числе посредством вмешательства в суды и политического давления. Соответственно, лицензии, которые могут потребоваться любой Стороне Компании, могут не выдаваться или продлеваться, или, если они выдаются или продлеваются, не могут выдаваться или продлеваться своевременно, или могут включать требования, которые ограничивают возможность любой Стороны Компании проводить свои операции или делать так выгодно. может быть дорогостоящим и трудоемким и может привести к задержкам в начале или продолжении работы Платформы Continental. Кроме того, частные лица и общественность в целом обладают правом комментировать и иным образом участвовать в процессе лицензирования, в том числе посредством вмешательства в суды и политического давления. Соответственно, лицензии, которые могут потребоваться любой Стороне Компании, могут не выдаваться или продлеваться, или, если они выдаются или продлеваются, не могут выдаваться или продлеваться своевременно, или могут включать требования, которые ограничивают возможность любой Стороны Компании проводить свои операции или делать так выгодно. частные лица и общественность в целом обладают правом комментировать и иным образом участвовать в процессе лицензирования, в том числе посредством вмешательства в суды и политического давления. Соответственно, лицензии, которые могут потребоваться любой Стороне Компании, могут не выдаваться или продлеваться, или, если они выдаются или продлеваются, не могут выдаваться или продлеваться своевременно, или могут включать требования, которые ограничивают возможность любой Стороны Компании проводить свои операции или делать так выгодно. В том числе путем вмешательства в суды и политического давления. Соответственно, лицензии, которые могут потребоваться любой Стороне Компании, могут не выдаваться или продлеваться, или, если они выдаются или продлеваются, не могут выдаваться или продлеваться своевременно, или могут включать требования, которые ограничивают возможность любой Стороны Компании проводить свои операции или делать так выгодно. Соответственно, лицензии, которые могут потребоваться любой Стороне Компании, могут не выдаваться или продлеваться, или, если они выдаются или продлеваются, не могут выдаваться или продлеваться своевременно, или могут включать требования, которые ограничивают возможность любой Стороны Компании проводить свои операции или делать так выгодно.



Риск обременительности применимых законов, правил и стандартов. Несоблюдение существующих законов и постановлений или результатов государственных инспекций или усиление государственного регулирования деятельности Сторон Компании может привести к существенным дополнительным расходам на соблюдение нормативных требований или различным санкциям, что может существенно отрицательно повлиять на бизнес Сторон Компании и Платформу Continental. Операции и собственность Сторон Компании регулируются различными государственными органами и агентствами в связи с постоянным соблюдением существующих законов, постановлений и стандартов. Регулирующие органы обладают значительной свободой усмотрения в вопросах обеспечения соблюдения и толкования применимых законов, постановлений и стандартов. Соответствующие органы власти имеют право и часто проводят периодические проверки операций и собственности любой Стороны Компании в течение года. Любые такие будущие проверки могут сделать вывод о том, что какая-либо Сторона Компании нарушила законы, указы или постановления, и она может быть не в состоянии опровергнуть такие выводы или исправить нарушения. Несоблюдение Стороной Компании существующих законов и постановлений или результатов государственных проверок может привести к наложению штрафов или пени или более суровых санкций, либо к требованиям, чтобы соответствующая Сторона Компании прекратила определенные виды своей хозяйственной деятельности, либо к уголовным и административным санкциям. Применимо к соответствующим должностным лицам. Любые такие решения, требования или санкции, или любое усиление государственного регулирования соответствующих операций могут увеличить расходы Сторон Компании и существенно отрицательно повлиять на бизнес Сторон Компании и Платформу Continental. Постановлениями или постановлениями, и он может быть не в состоянии опровергнуть такие выводы или исправить нарушения. Несоблюдение Стороной Компании существующих законов и постановлений или результатов государственных проверок может привести к наложению штрафов или пени или более суровых санкций, или к требованиям, что соответствующая Сторона Компании прекратит определенные виды своей хозяйственной деятельности, или к уголовным и административным санкциям. применимо к соответствующим должностным лицам. Любые такие решения, требования или санкции, или любое усиление государственного регулирования соответствующих операций могут увеличить расходы Сторон Компании и существенно отрицательно повлиять на бизнес Сторон Компании и Платформу Continental. Постановлениями или постановлениями, и он может быть не в состоянии опровергнуть такие выводы или исправить нарушения. Несоблюдение Стороной Компании существующих законов и постановлений или результатов государственных проверок может привести к наложению штрафов или пени или более суровых санкций, или к требованиям, что соответствующая Сторона Компании прекратит определенные виды своей хозяйственной деятельности, или к уголовным и административным санкциям. применимо к соответствующим должностным лицам. Любые такие решения, требования или санкции, или любое усиление государственного регулирования соответствующих операций могут увеличить расходы Сторон Компании и существенно отрицательно повлиять на бизнес Сторон Компании и Платформу Continental. Несоблюдение существующих законов и постановлений или результатов государственных проверок может привести к наложению штрафов или пени или более суровых санкций, либо к требованиям, чтобы соответствующая Сторона Компании прекратила определенные виды своей коммерческой деятельности, либо к уголовным и административным санкциям, применимым к соответствующим офицерам. Любые такие решения, требования или санкции, или любое усиление государственного регулирования соответствующих операций могут увеличить расходы Сторон Компании и существенно отрицательно повлиять на бизнес Сторон Компании и Платформу Continental.

Незаконные или произвольные действия властей. Государственные органы могут иметь высокую степень свободы действий и иногда действовать выборочно или произвольно, без слушания или предварительного уведомления, а иногда и в порядке, противоречащем закону или под влиянием политических или коммерческих соображений. Более того, правительство также имеет право в определенных обстоятельствах посредством постановления или государственного акта вмешиваться в выполнение, аннулировать или прекращать контракты. Сообщается, что незаконные, выборочные или произвольные действия правительства включают отказ в выдаче лицензий или их отзыв, внезапные и неожиданные налоговые проверки, уголовное преследование и гражданские иски. Федеральные и местные органы власти также использовали общие недостатки в вопросах, связанных с продажей монет, в качестве предлогов для судебных исков и других требований о признании недействительными или аннулировании любой связанной транзакции, часто в политических целях.